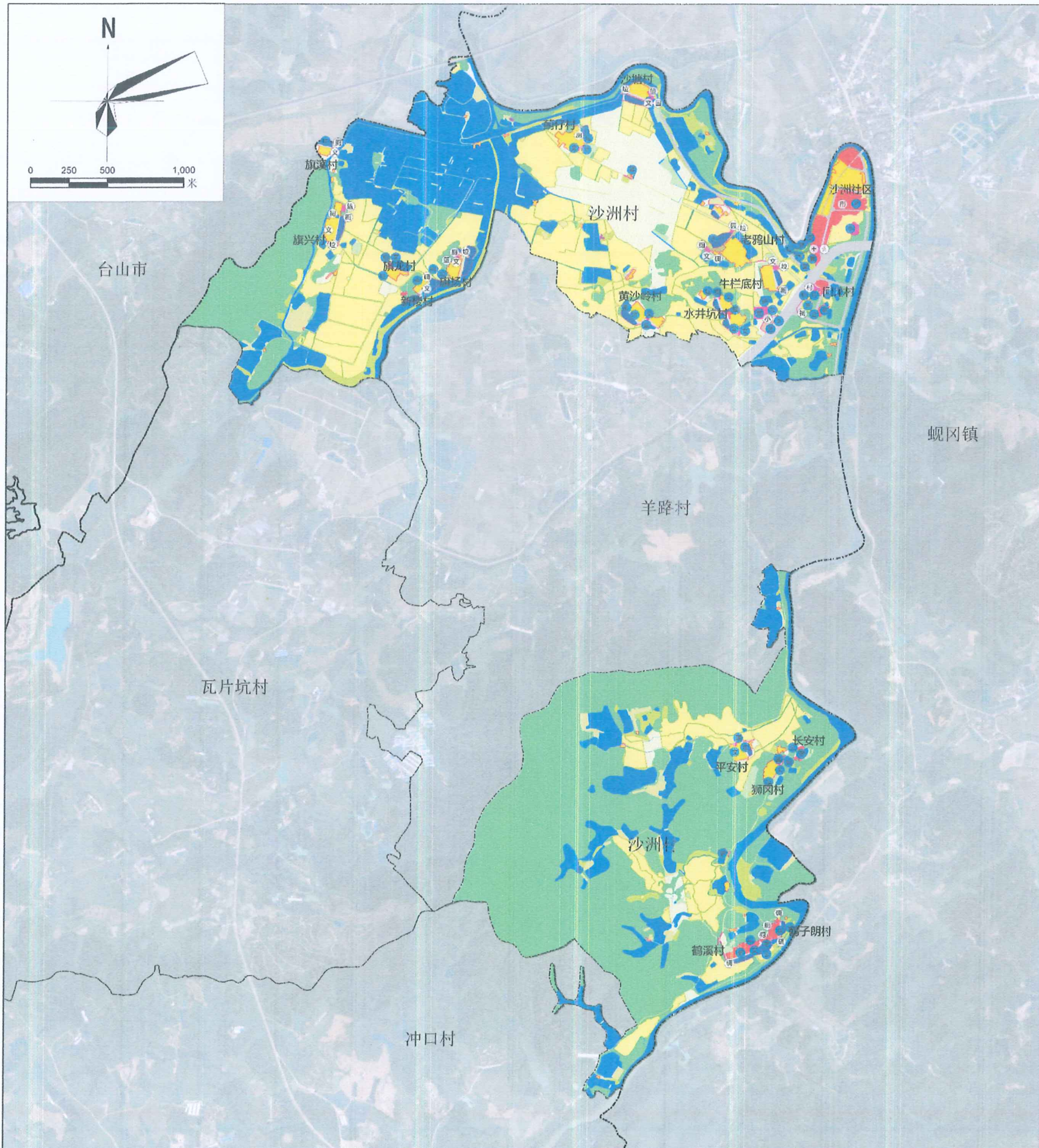


开平市赤水镇沙洲村村庄规划优化提升（2023-2035年）

村庄规划总图



规划指标表

单位：公顷、平方米

指标	规划基期年	规划目标年	变化量	属性
生态保护红线面积(公顷)	—	—	—	约束性
自然保护地面积(公顷)	—	—	—	约束性
永久基本农田面积(公顷)	180.61	180.61	0.00	约束性
耕地保有量(公顷)	234.13	237.41	3.28	约束性
湿地面积(公顷)	0.00	0.00	0.00	约束性
建设用地总规模(公顷)	45.42	65.78	20.36	预期性
城乡建设用地规模(公顷)	41.94	56.35	14.41	约束性
村庄建设用地规模(公顷)	34.72	41.40	6.68	约束性
村庄建设用地规模(公顷)	18.61	17.28	-1.33	约束性
人均村庄建设用地	160.96	187.33	26.37	预期性
人均宅基地(m ²)	303.09	274.29	-28.80	预期性
现状建设用地减量指标	—	—	—	预期性
新增建设用地占用耕地面积	2.03	—	—	预期性
土地整治补充耕地面积	—	3.34	—	预期性

村域国土空间用途结构调整表

单位：公顷

地类	现状基期年		规划目标年		规划期内增减	
	面积	比重	面积	比重		
耕地	234.13	24.67%	237.41	25.01%	3.28	
园地	8.03	0.85%	7.30	0.77%	-0.73	
林地	384.95	40.56%	368.32	38.81%	-16.63	
草地	29.34	3.09%	27.32	2.88%	-2.02	
湿地	0.00	0.00%	0.00	0.00%	0	
农业设施建设用地	27.54	2.90%	26.12	2.75%	-1.42	
城乡建设用地	居住用地	6.13	0.65%	3.67	0.39%	-2.46
	公共管理与公共服务用地	0.06	0.01%	0.06	0.01%	0
	商业服务业用地	0.32	0.03%	2.29	0.24%	1.97
	工业用地	0.01	0.00%	0.02	0.00%	0.01
	城镇道路用地	0.70	0.07%	8.74	0.92%	8.04
	绿地与开敞空间用地	0.00	0.00%	0.17	0.02%	0.17
	居住用地	18.61	1.96%	17.28	1.82%	-1.33
	公共管理与公共服务用地	2.72	0.29%	2.77	0.29%	0.05
	商业服务业用地	0.22	0.02%	7.46	0.79%	7.24
	工业用地	0.05	0.01%	0.48	0.05%	0.43
	仓储用地	0.17	0.02%	0.10	0.01%	-0.07
	乡村道路用地	1.37	0.14%	1.15	0.12%	-0.22
	交通场站用地	3.76	0.40%	3.59	0.38%	-0.17
	其他交通设施用地	0.00	0.00%	0.00	0.00%	0
	公用设施用地	7.65	0.81%	7.55	0.80%	-0.1
	绿地与开敞空间用地	0.06	0.01%	1.02	0.11%	0.96
留白用地	0.00	0.00%	0.00	0.00%	0	
空闲地	0.11	0.01%	0.00	0.00%	-0.11	
区域基础设施用地	公路用地	2.22	0.23%	8.26	0.87%	6.04
	水工设施用地	0.22	0.02%	0.22	0.02%	0
	铁路用地	0.20	0.02%	0.20	0.02%	0
其他建设用地	特殊用地	0.82	0.09%	0.73	0.08%	-0.09
	采矿用地	0.02	0.00%	0.02	0.00%	0
陆地水域	河流水面	38.12	4.02%	37.48	3.95%	-0.64
	坑塘水面	154.72	16.30%	153.68	16.19%	-1.04
	沟渠	26.25	2.77%	25.17	2.65%	-1.08
其他土地	沟渠	0.58	0.06%	0.50	0.05%	-0.08
	裸土地	—	—	—	—	—
合计	949.08	100.00%	949.03	100.00%	0	