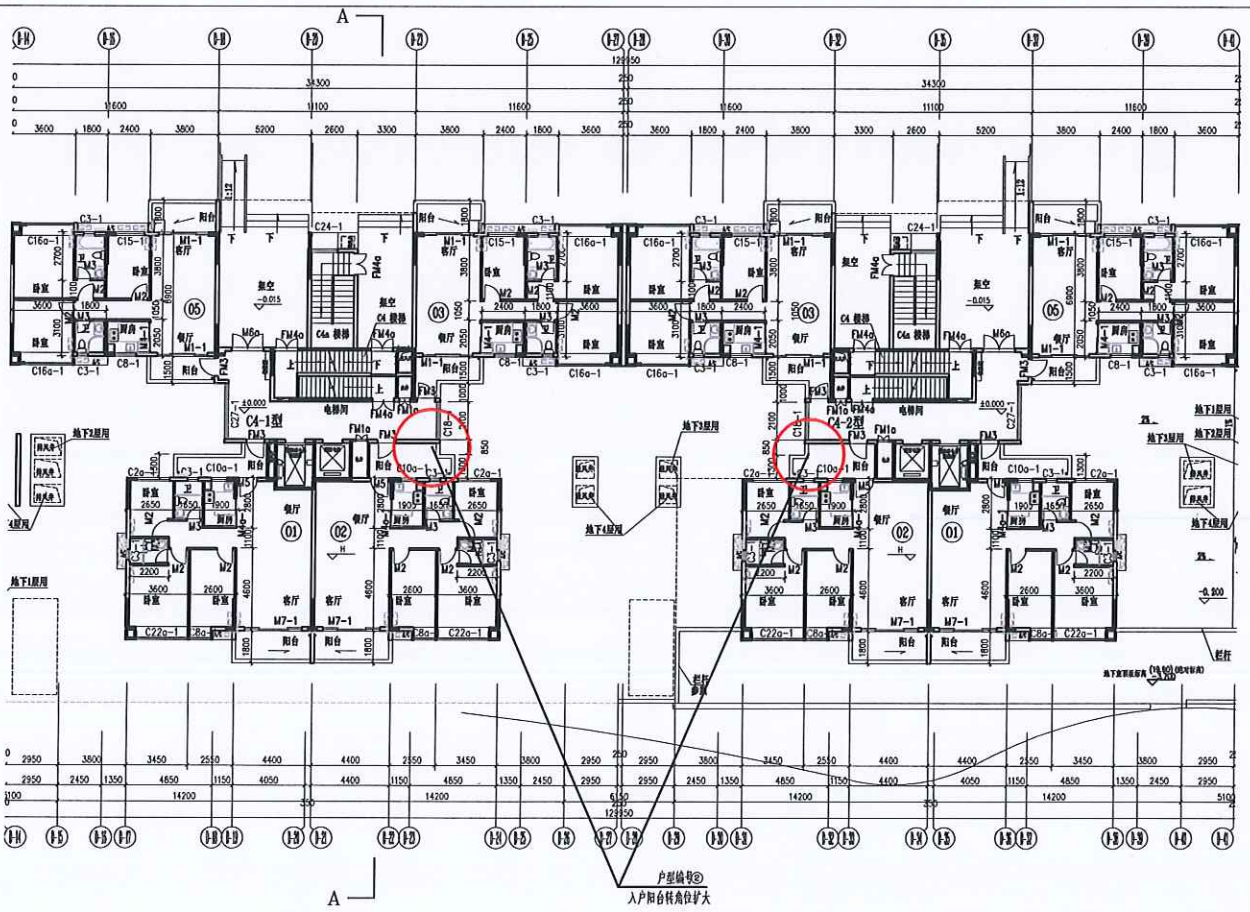


二至二十一層平面
C4-1、C4-2型



C4-1型

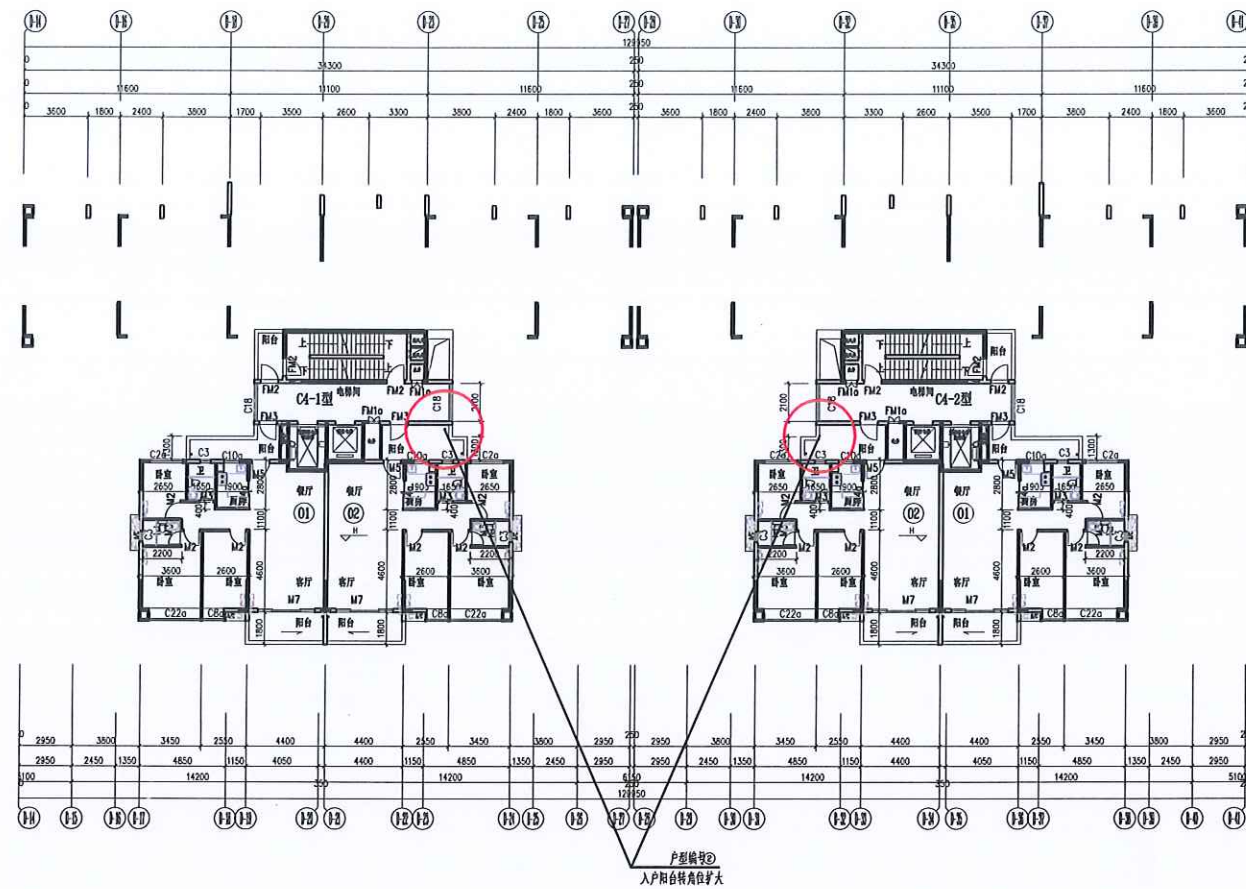
C4-2型



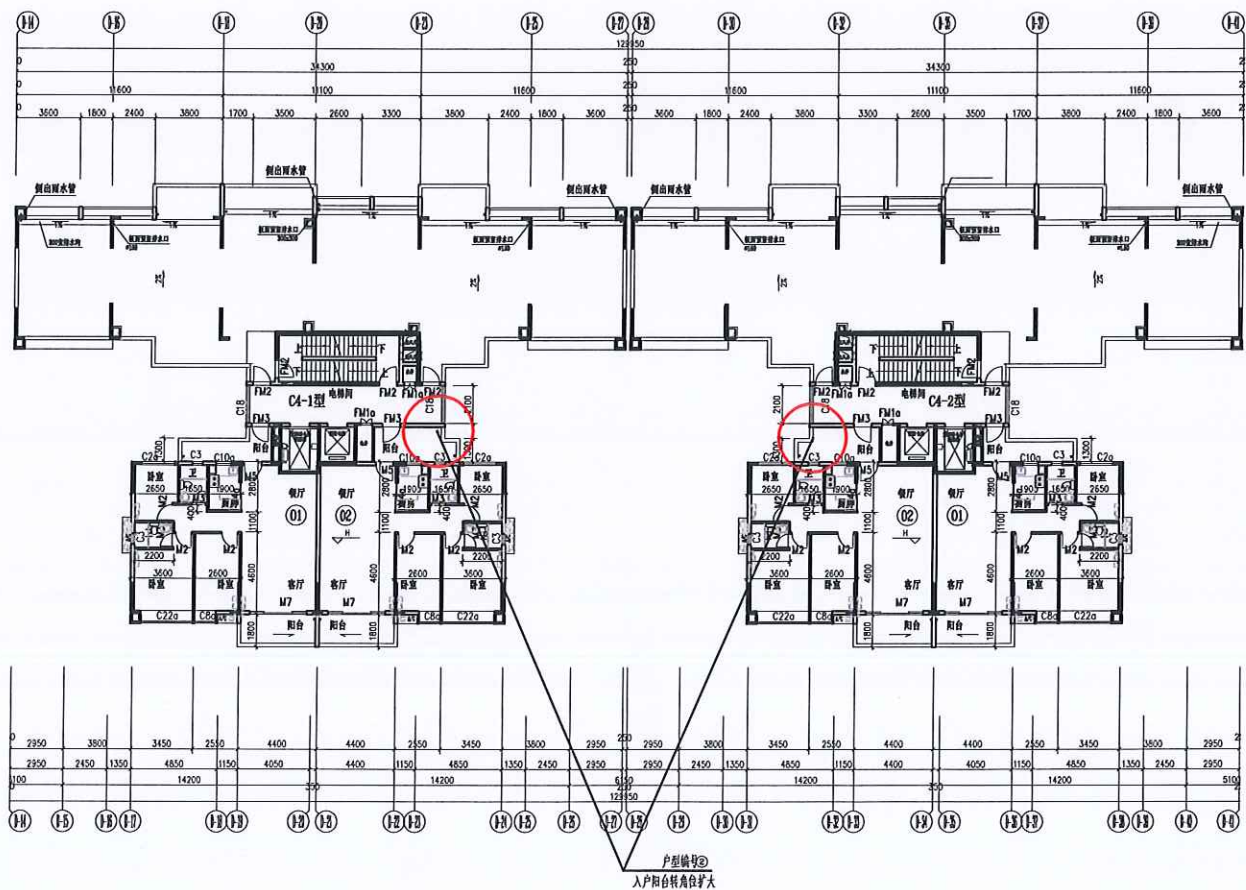
首層平面
C4-1、C4-2型

图例：
[Red outline box] 本次调整内容

建设单位：开平恒威房地产开发有限公司
 工程地点：开平市水口镇紫薇路39号
 项目名称：恒富广场住宅（C4-1、C4-2）拟调整方案



二十三层平面
C4-1、C4-2型



C4-1型

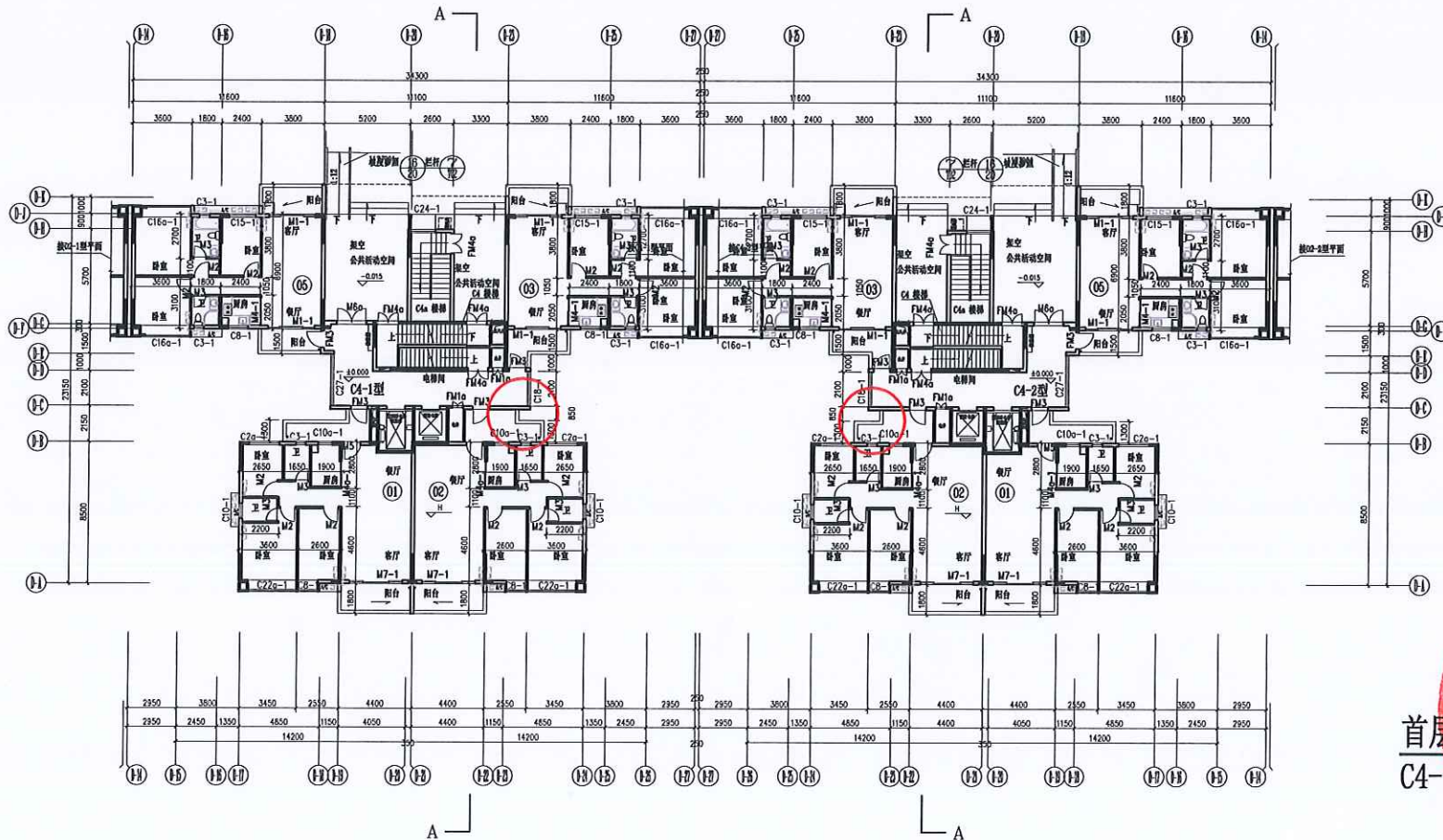
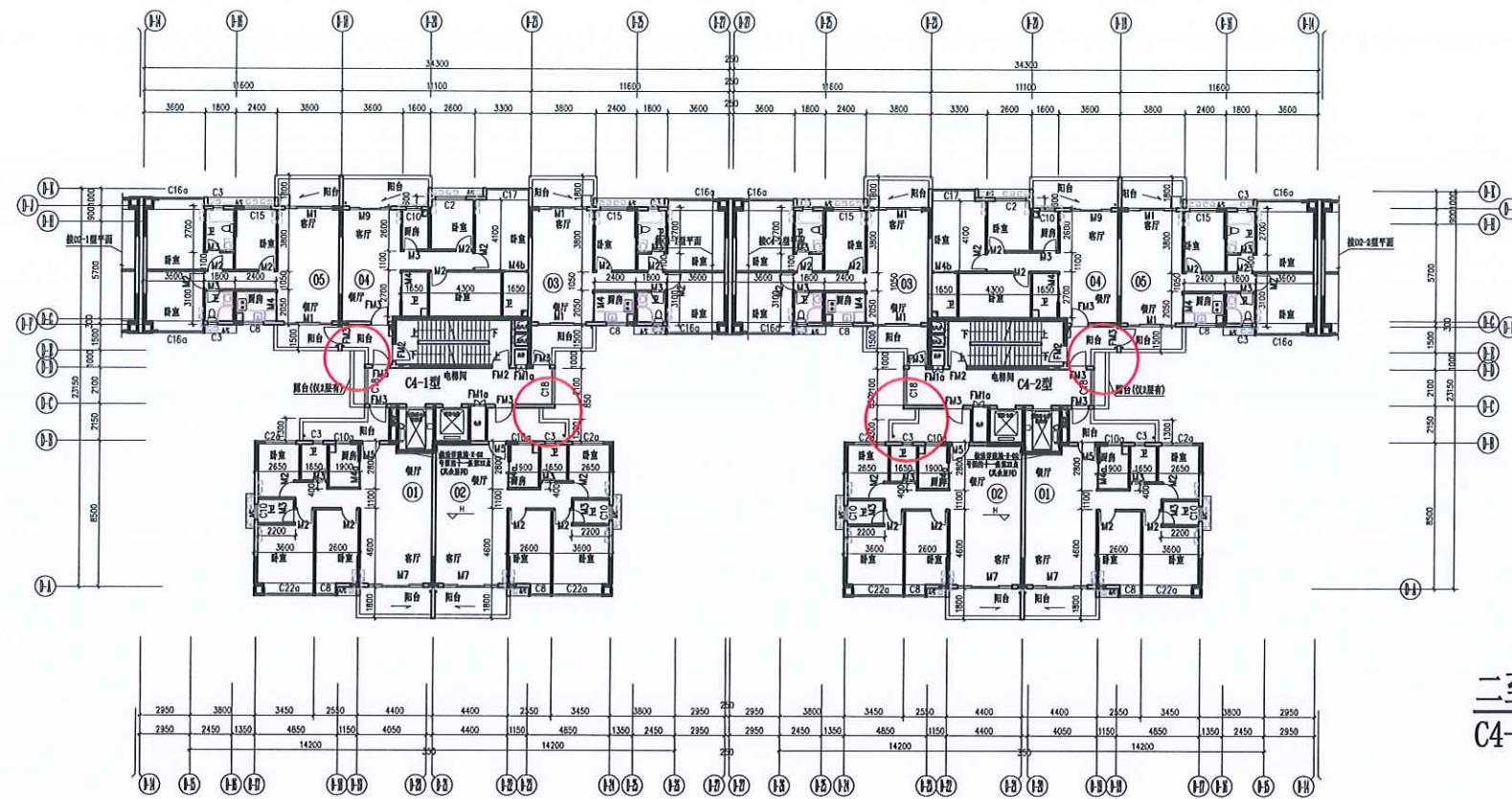
C4-2型



二十二层平面
C4-1、C4-2型

图例:
 本次调整内容

建设单位: 开平恒威房地产开发有限公司
 工程地点: 开平市水口镇紫薇路39号
 项目名称: 恒富广场住宅(C4-1、C4-2)拟调整方案

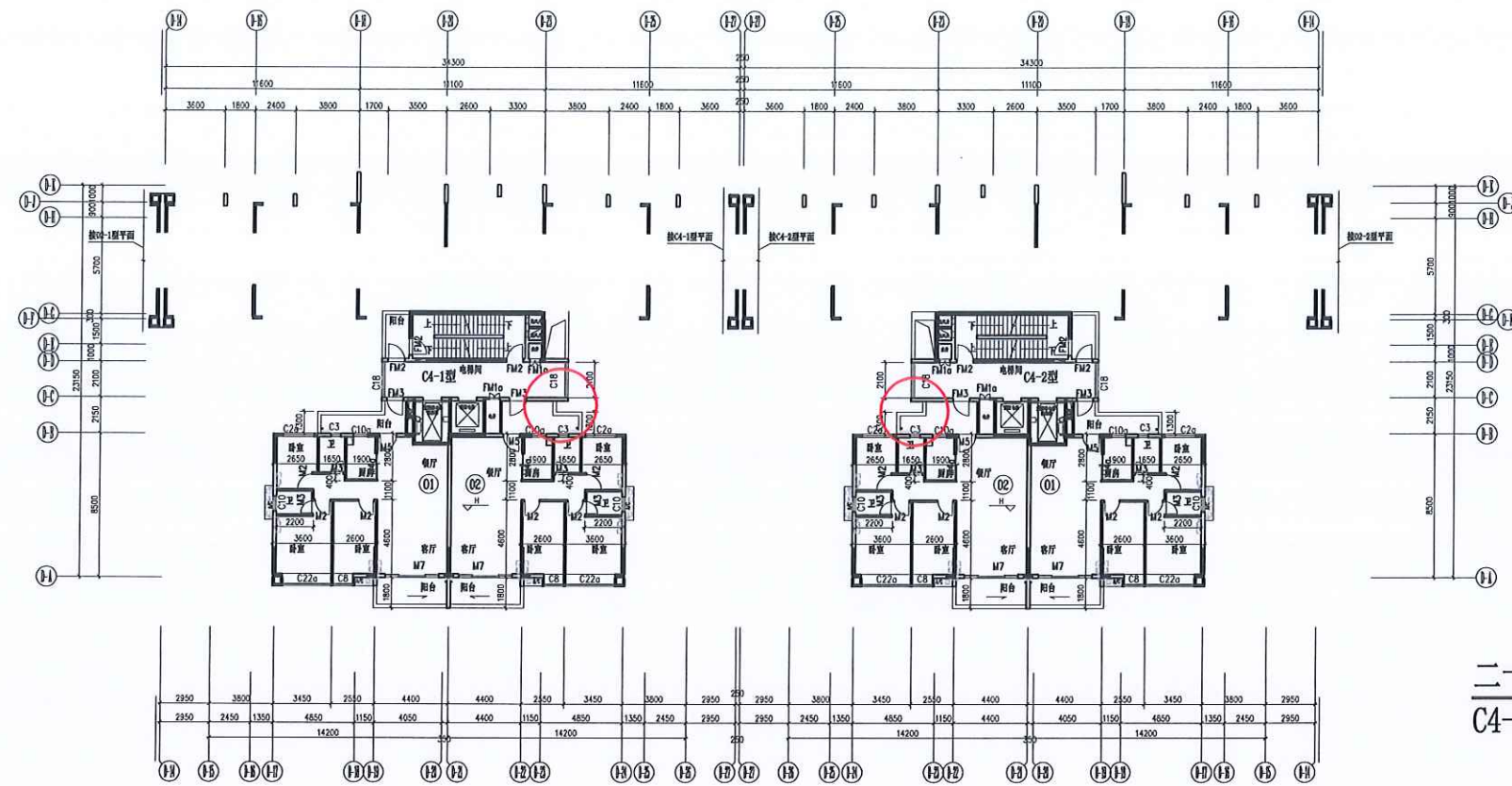


图例：
 本次调整内容

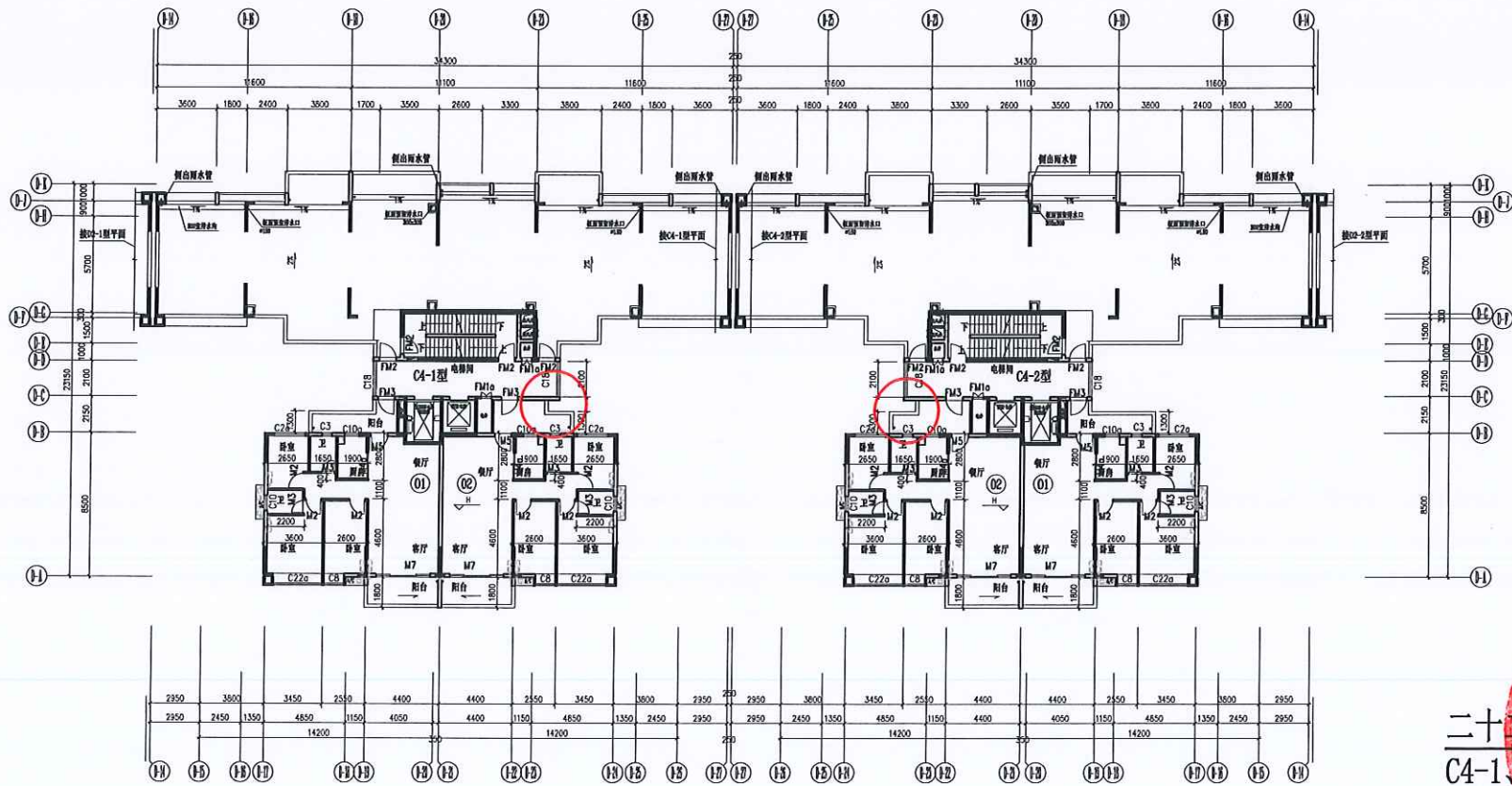
C4-1型

C4-2型

建设单位：开平恒威房地产开发有限公司
 工程地点：开平市水口镇紫薇路39号
 项目名称：恒富广场住宅（C4-1、C4-2）原审批方案



二十三层平面
C4-1、C4-2型



二十层平面
C4-1、C4-2型

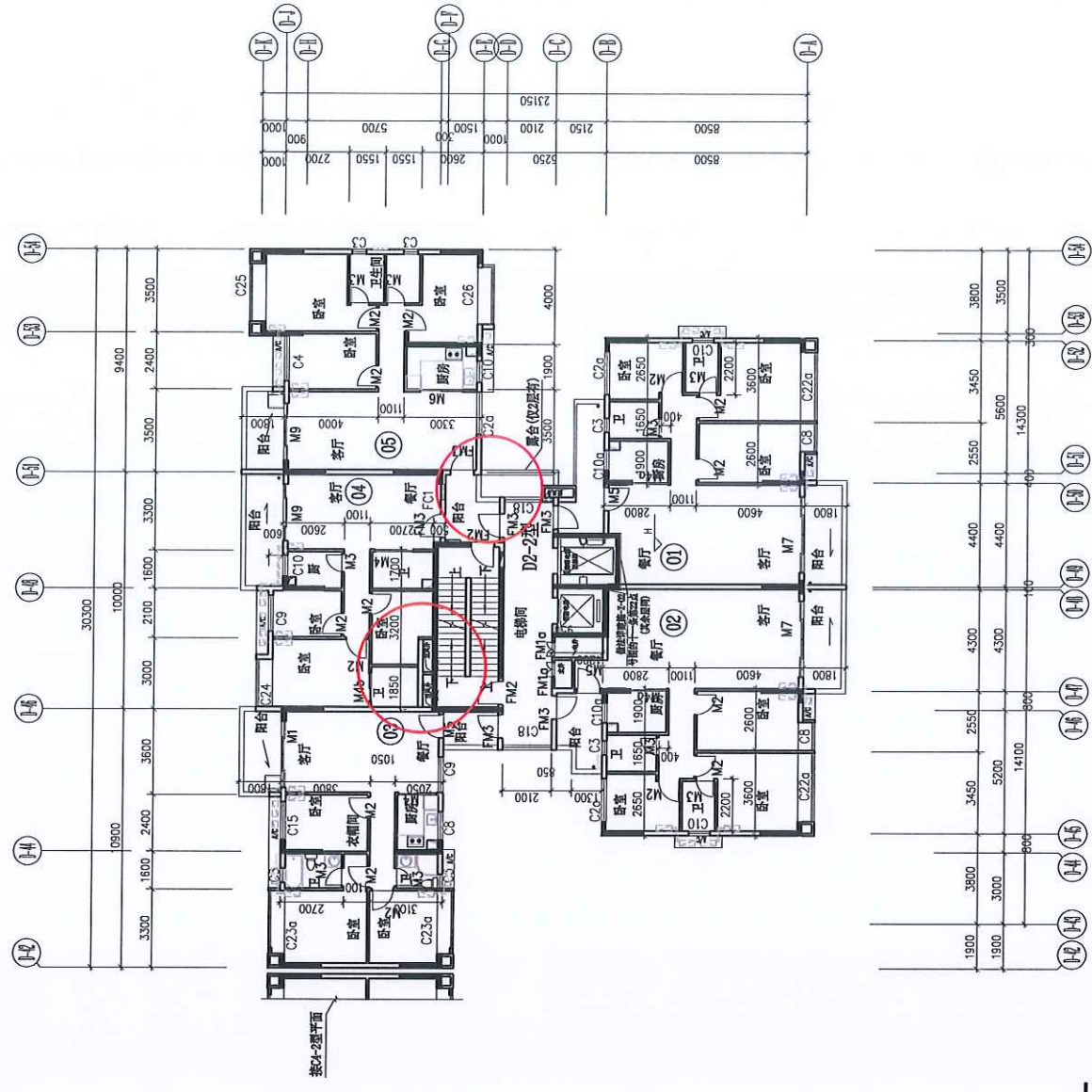


图例：
 本次调整内容

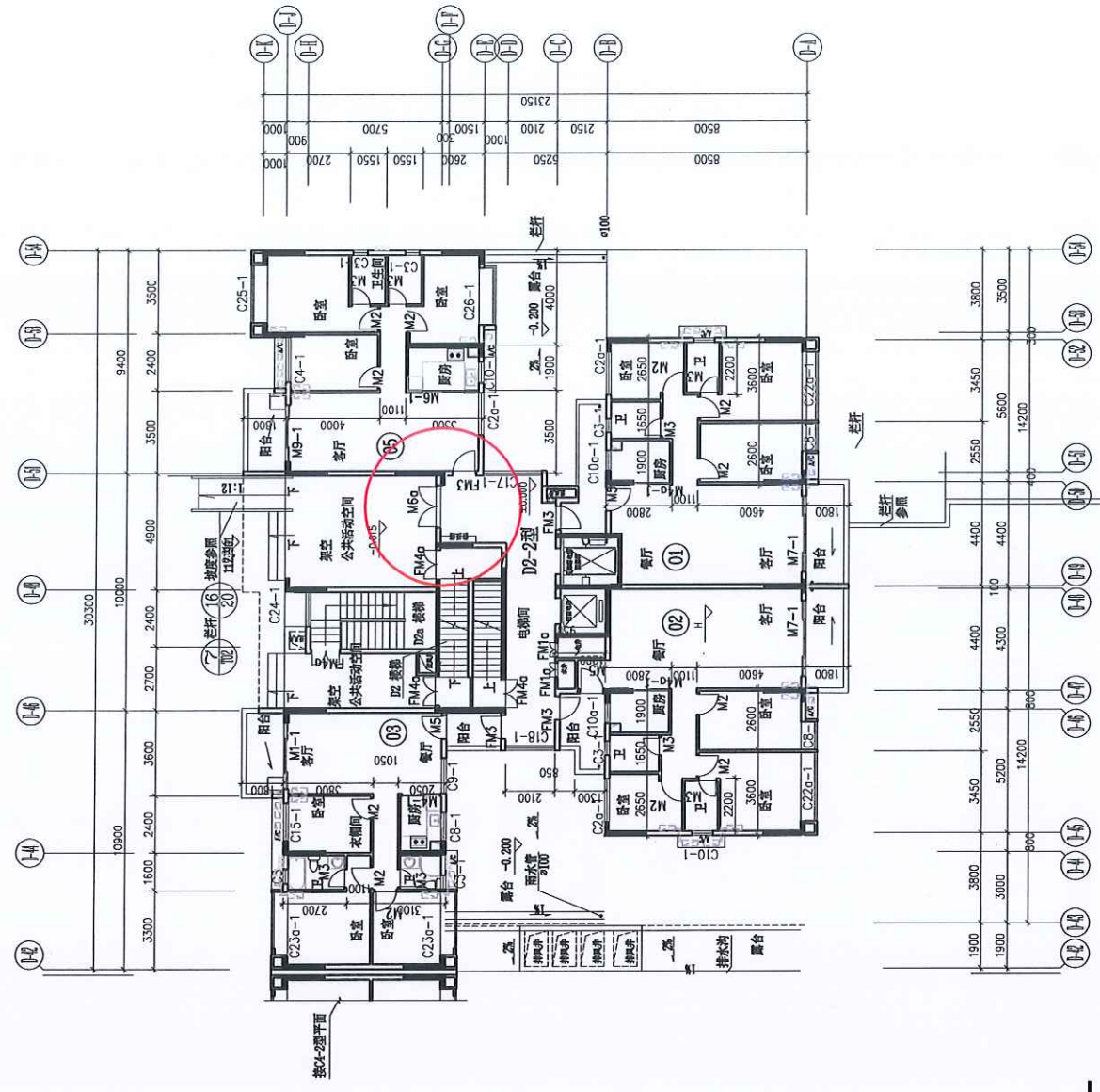
C4-1型

C4-2型

建设单位：开平恒威房地产开发有限公司
 工程地点：开平市水口镇紫微路39号
 项目名称：恒富广场住宅（C4-1、C4-2）原审批方案



二至二十一層平面
D2-2型



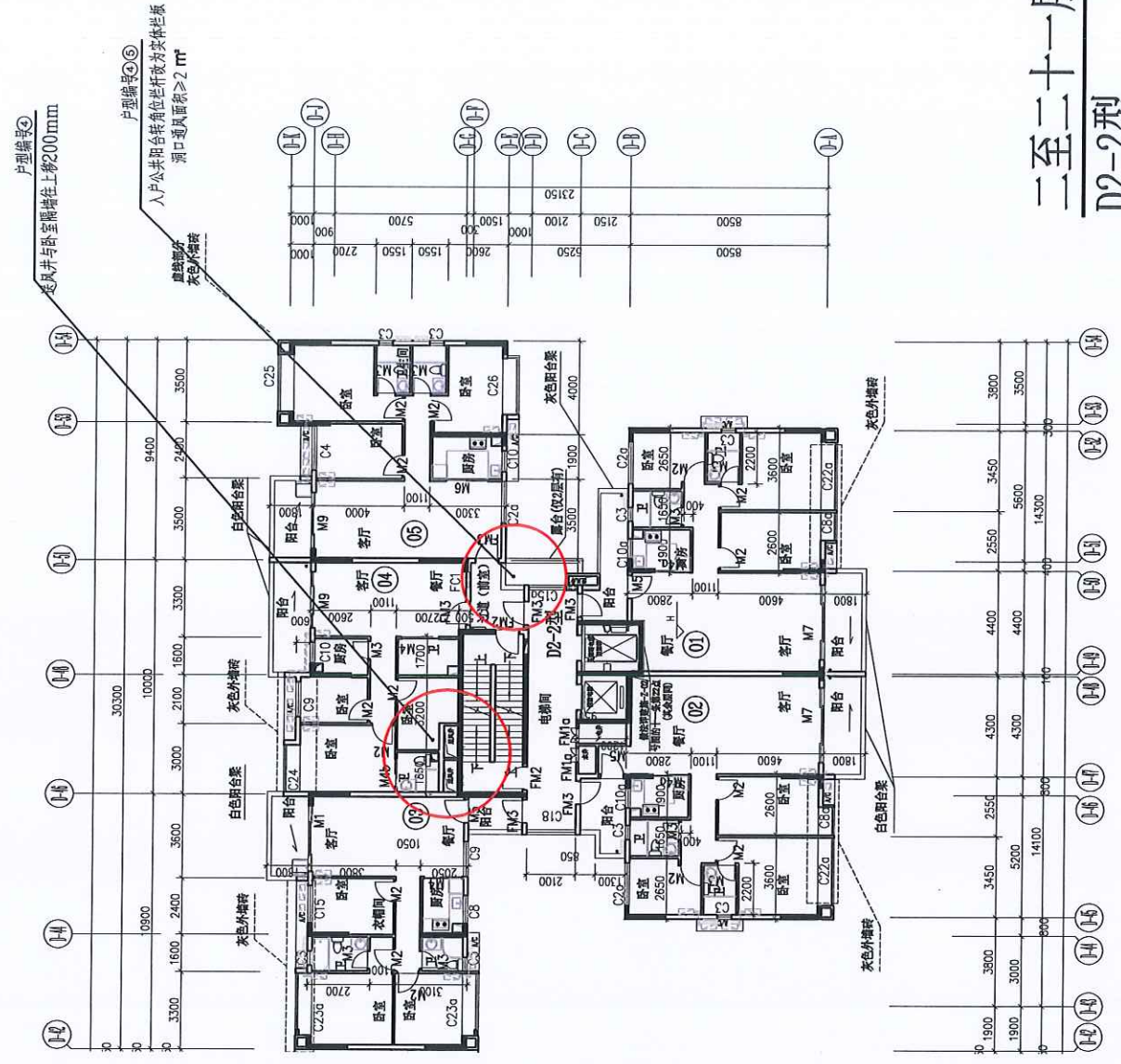
首層平面
D2-2型



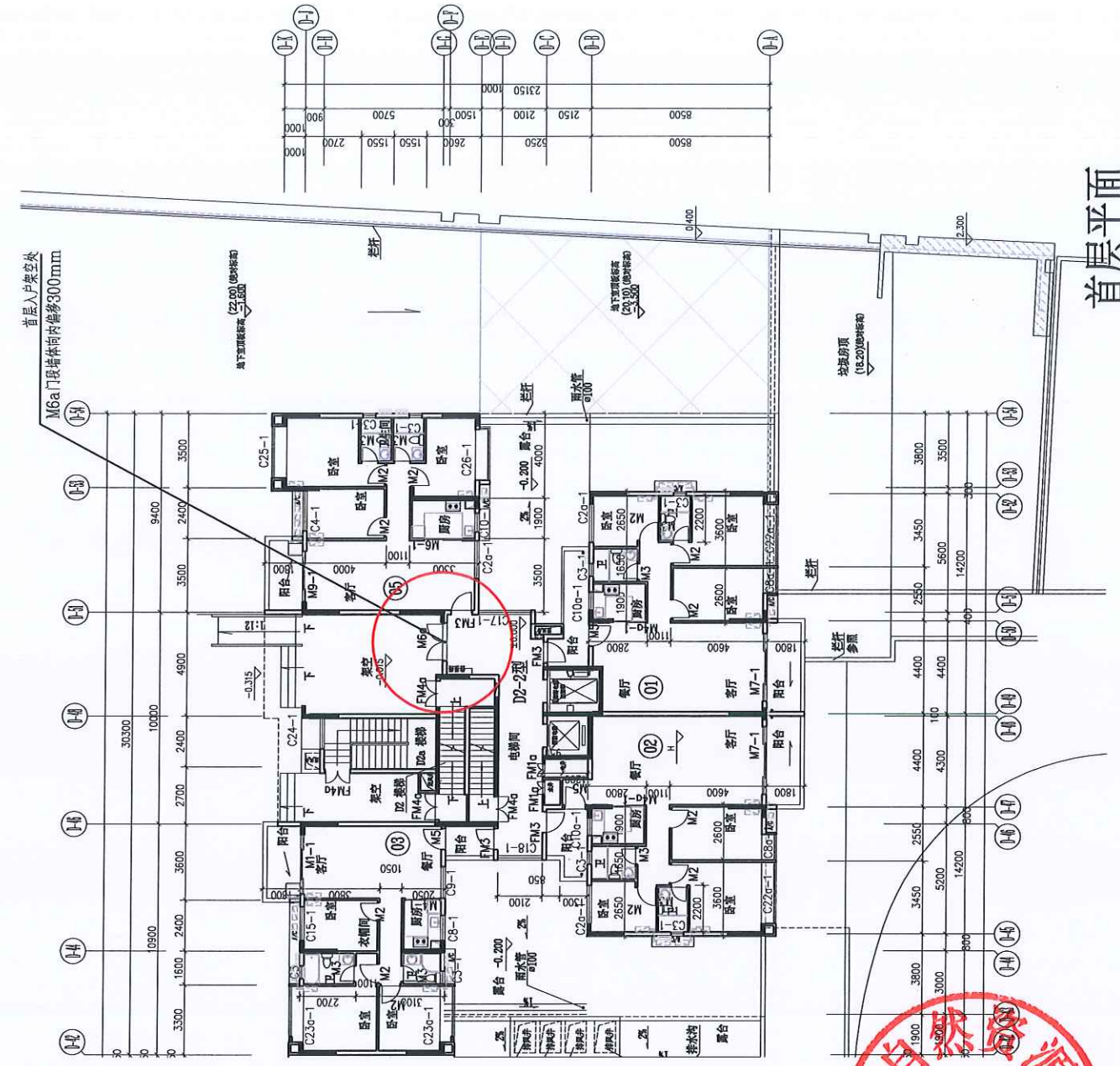
图例

本次调整内容

建设单位：开平恒威房地产开发有限公司
 工程地点：开平市水口镇紫薇路39号
 项目名称：恒富广场住宅 (D2-2) 原审批方案



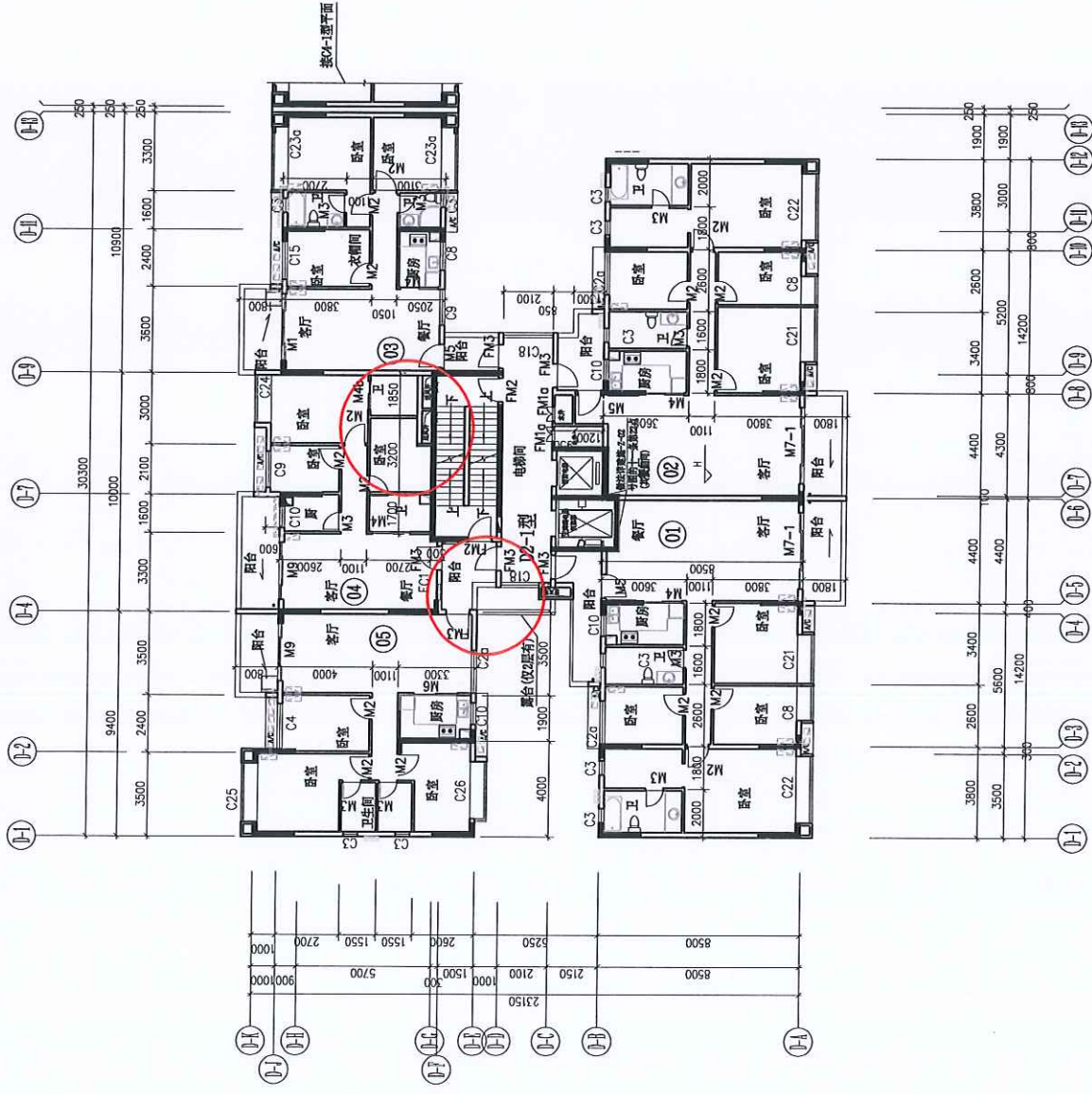
二至二十一層平面
D2-2型



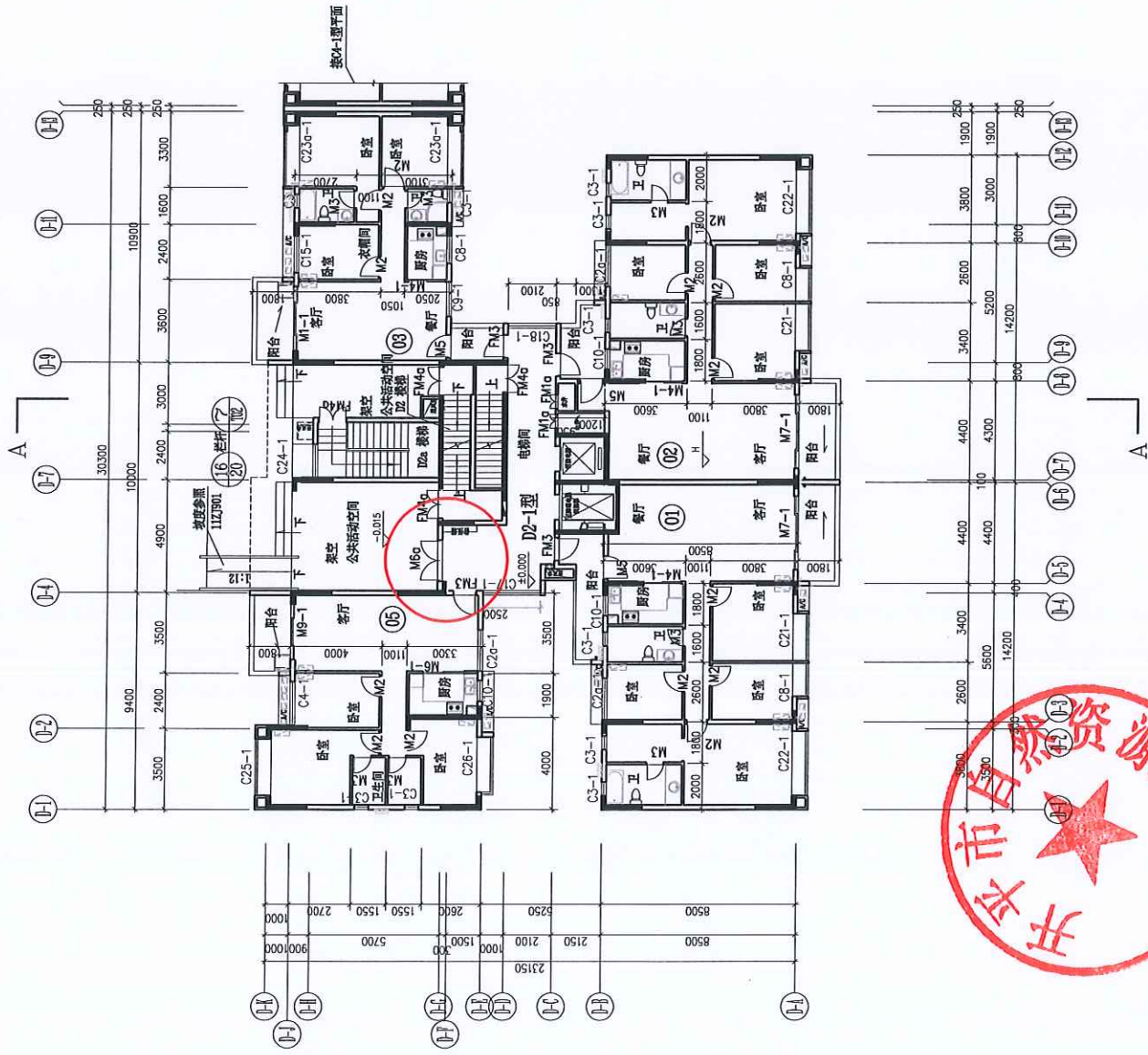
首層平面
D2-2型 图例: 本次调整内容



建设单位: 开平恒威房地产开发有限公司
 工程地点: 开平市水口镇紫薇路39号
 项目名称: 恒富广场住宅 (D2-2) 拟调整方案



二至二十一平面
D2-1型



首层平面
D2-1型

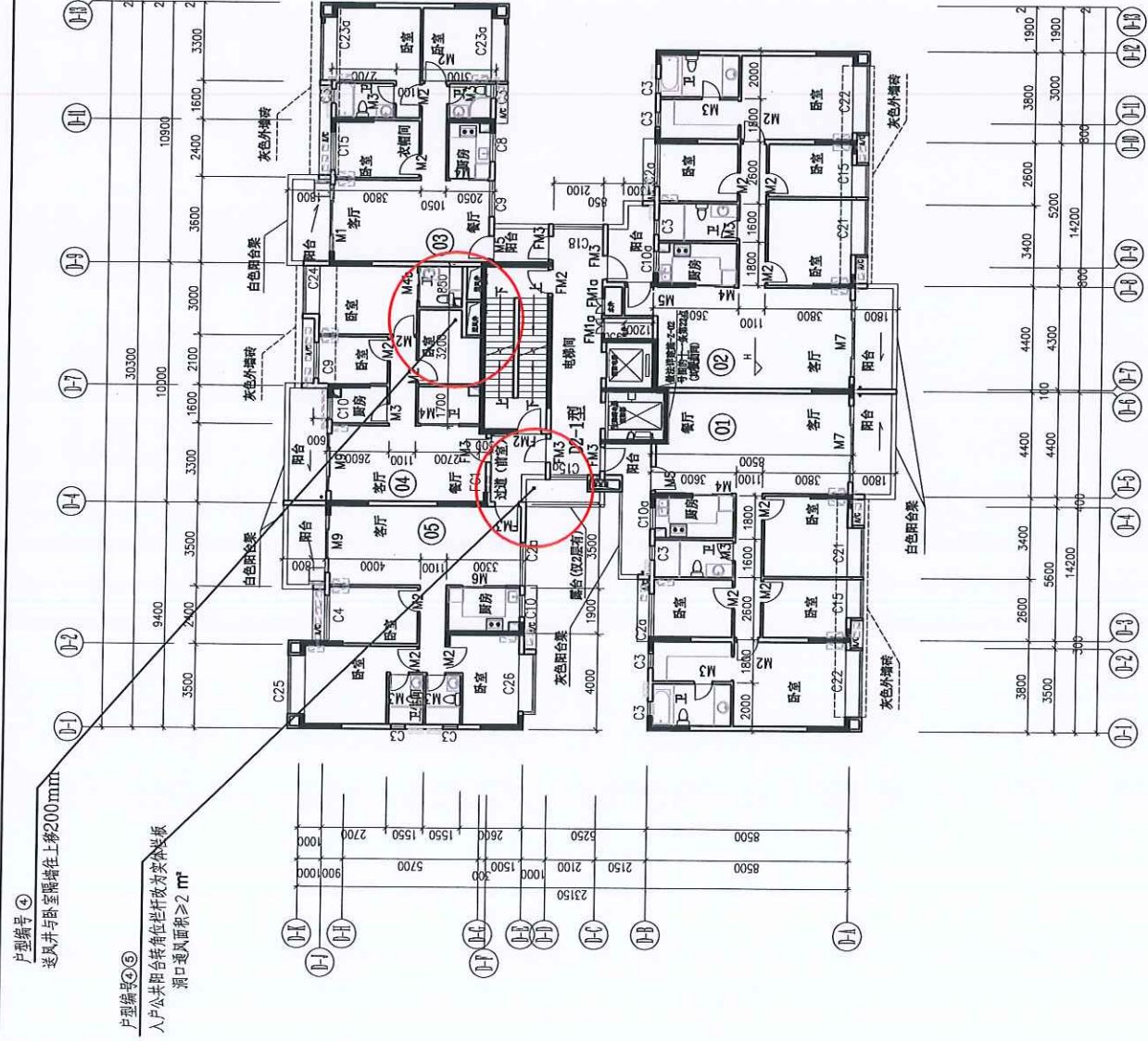
图例:



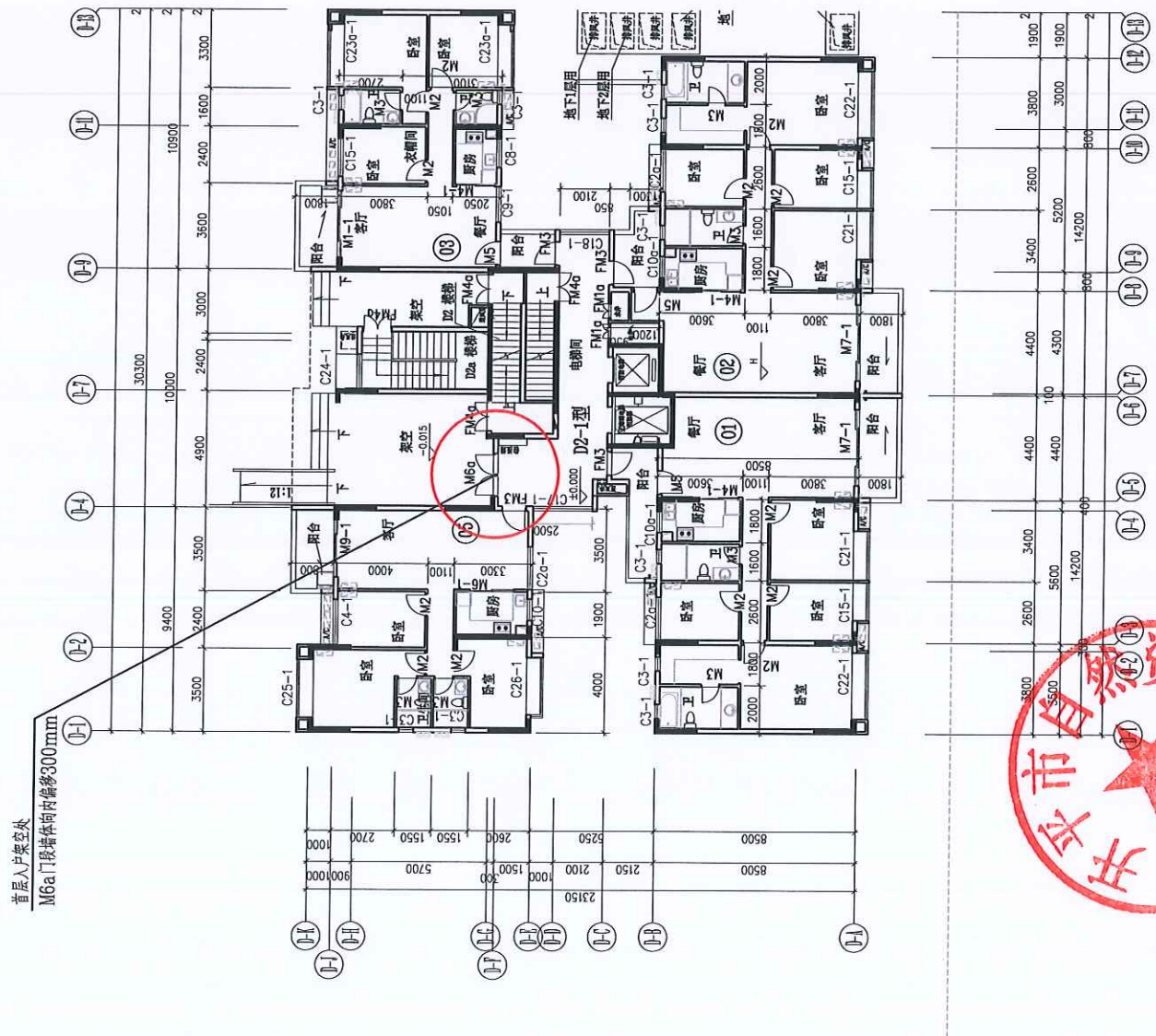
本次调整内容



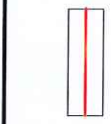
建设单位: 开平恒威房地产开发有限公司
 工程地点: 开平市水口镇紫微路39号
 项目名称: 恒富广场住宅 (D2-1) 原审批方案



二至二十一层平面 D2-1型

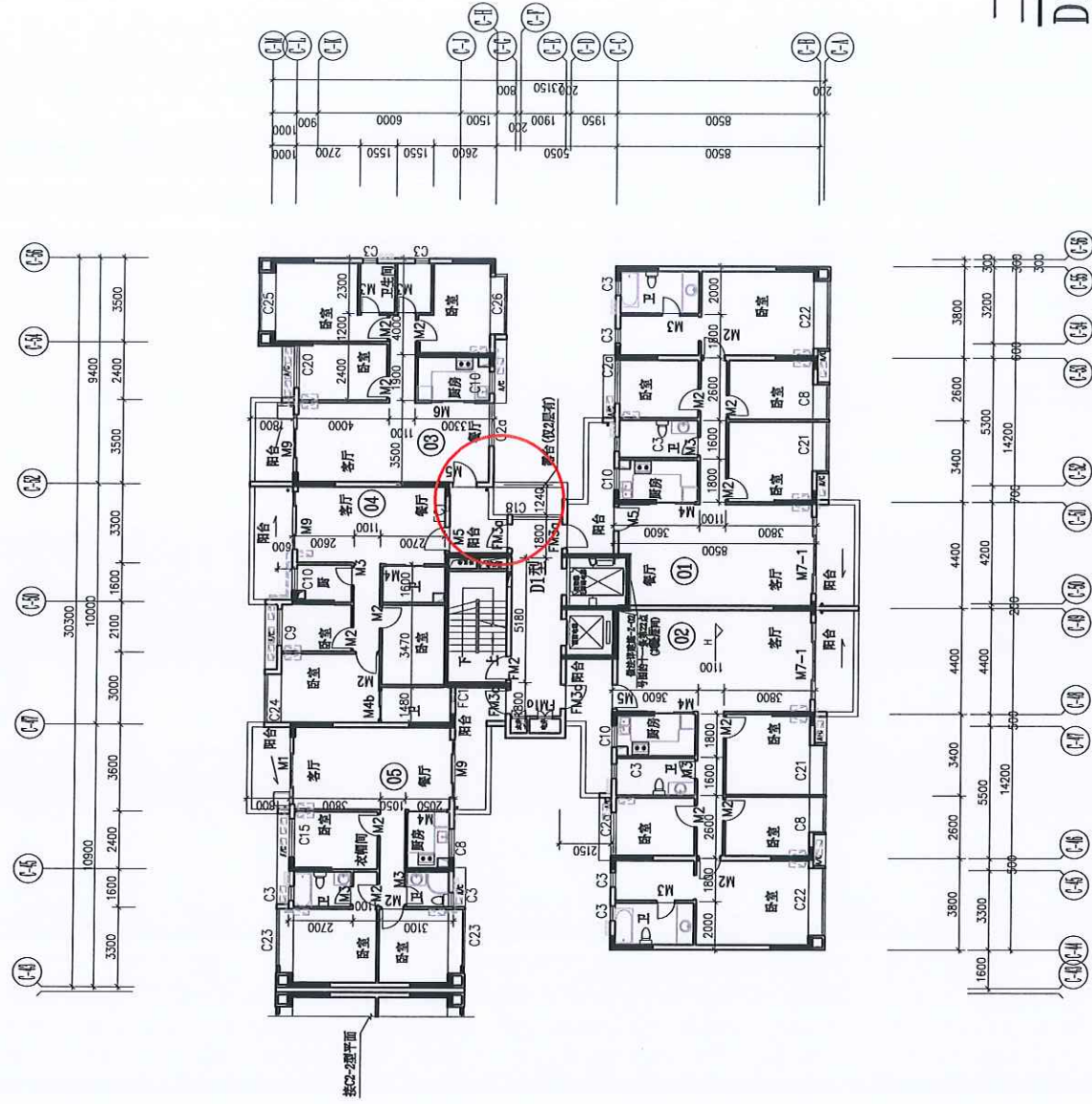


首层平面 D2-1型

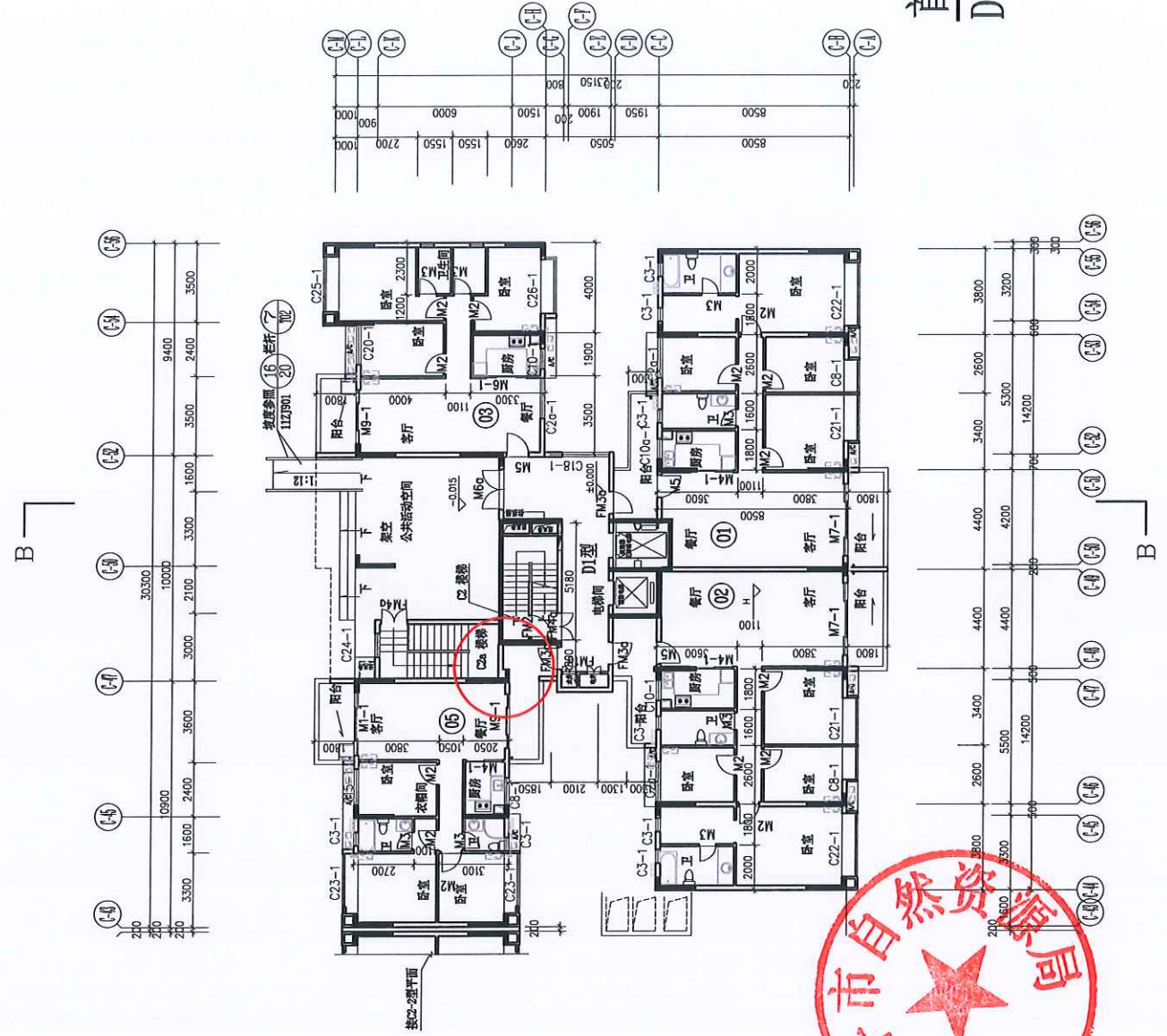


图例：本次调整内容

建设单位：开平恒威房地产开发有限公司
 工程地点：开平市水口镇紫薇路39号
 项目名称：恒富广场住宅 (D2-1) 拟调整方案



二至十七层平面
D1型



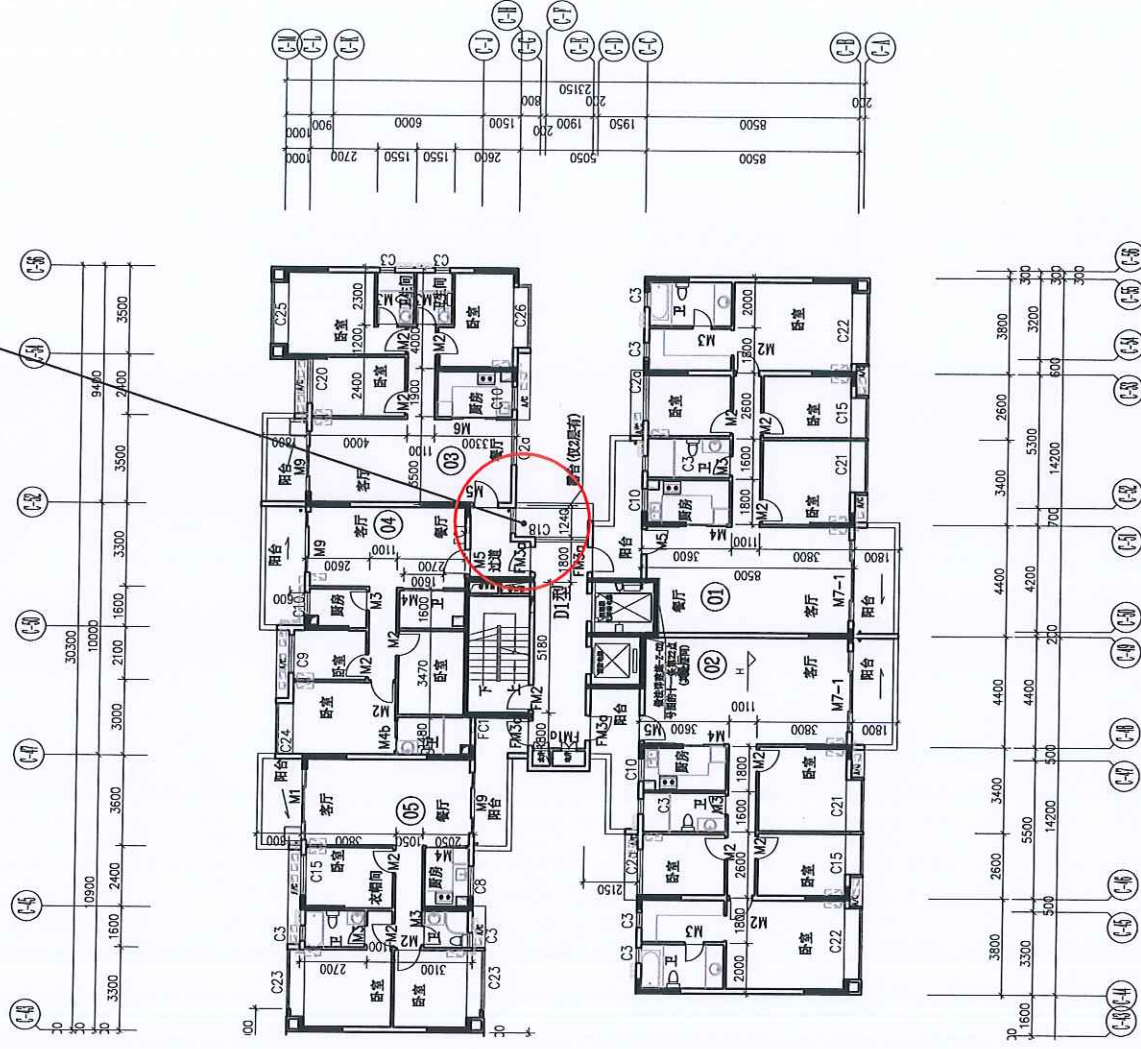
首层平面
D1型

图例: 本次调整内容



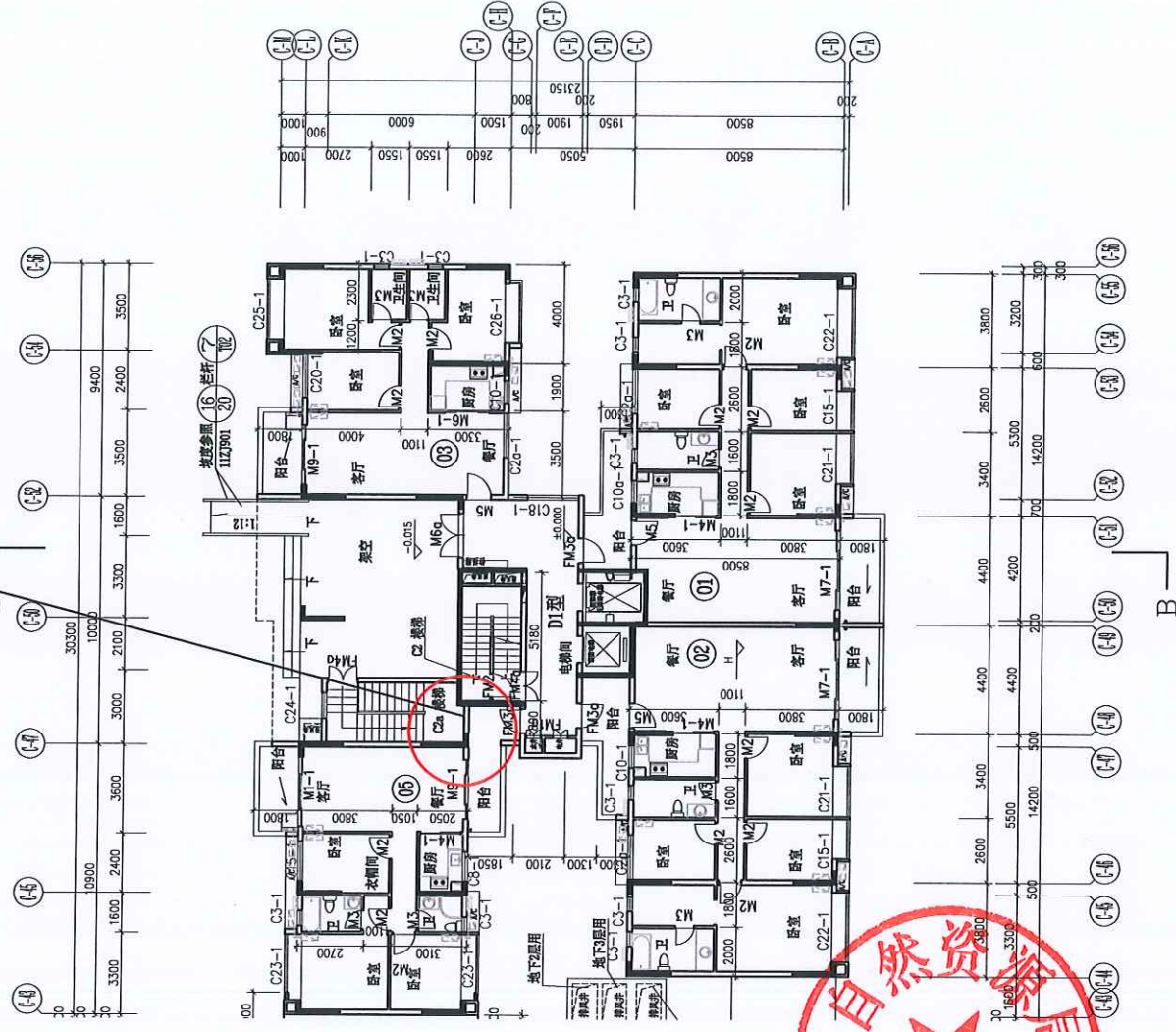
建设单位: 开平恒威房地产开发有限公司
 工程地点: 开平市水口镇紫藏路39号
 项目名称: 恒富广场住宅 (D1) 原审批方案

户型编号 ③④
 入户公共阳台转角栏杆改为墙体



二至十七层平面
 D1型

户型编号 ⑤
 C2a楼梯C-1交C-4.7墙体向外偏移300mm



首层平面
 D1型

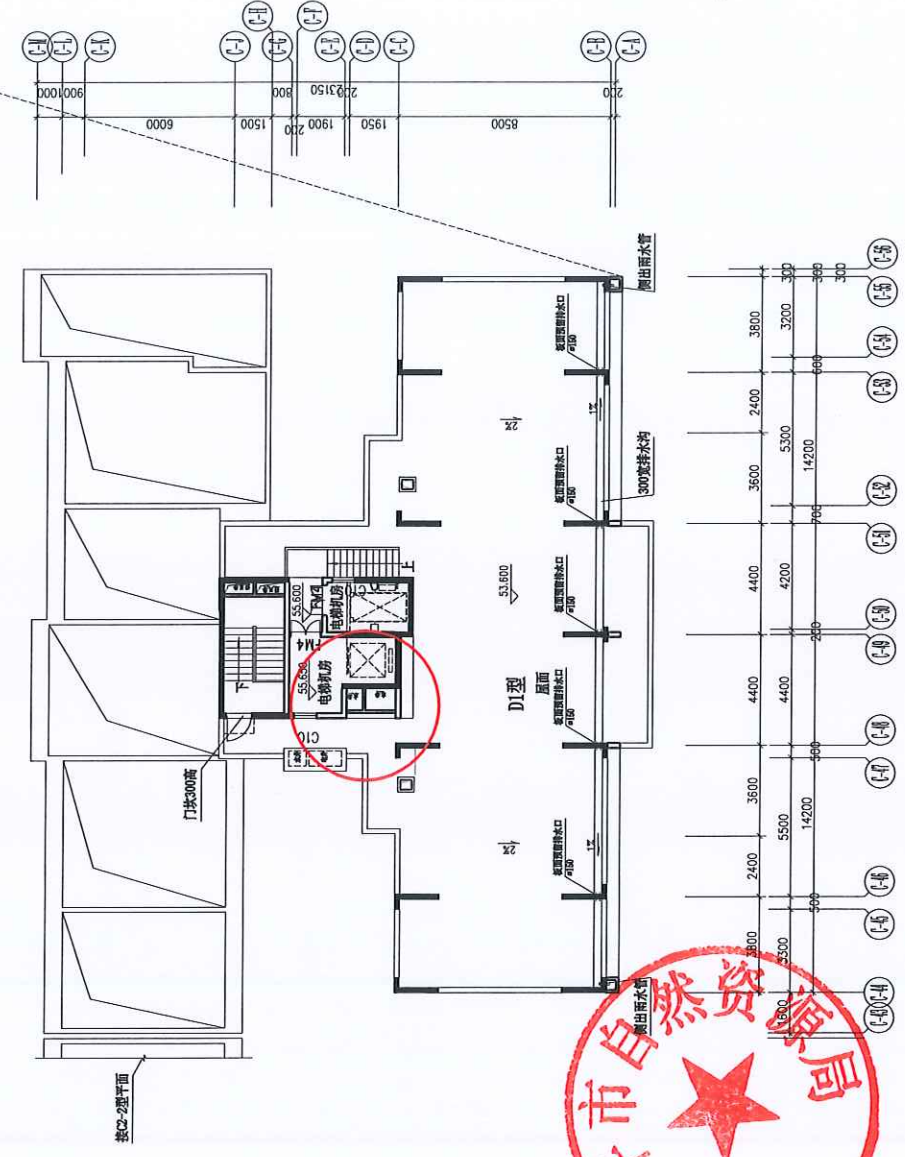
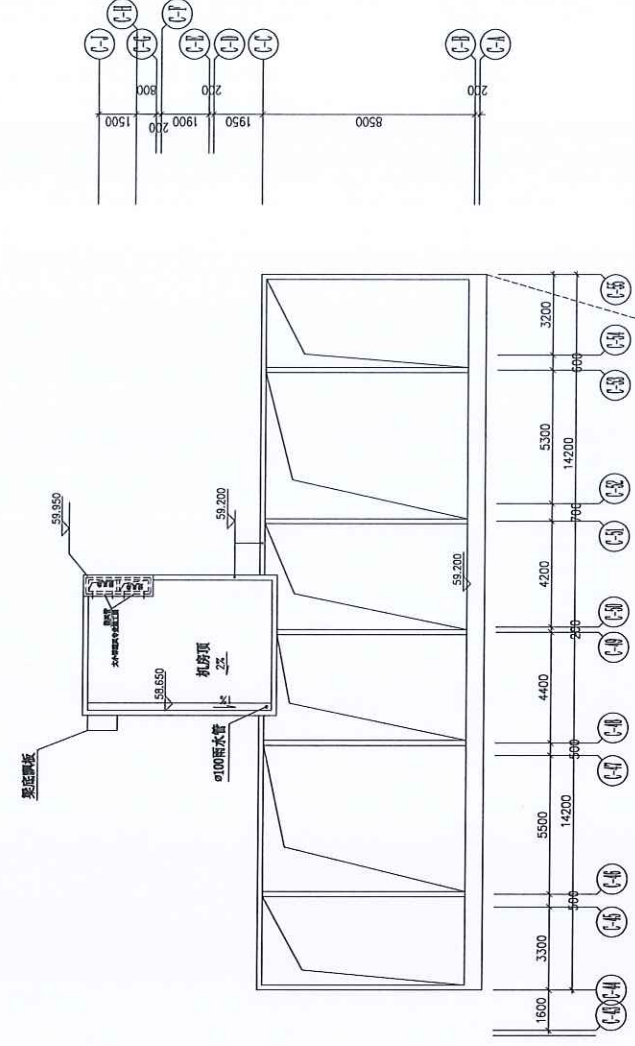
图例:



本次调整内容



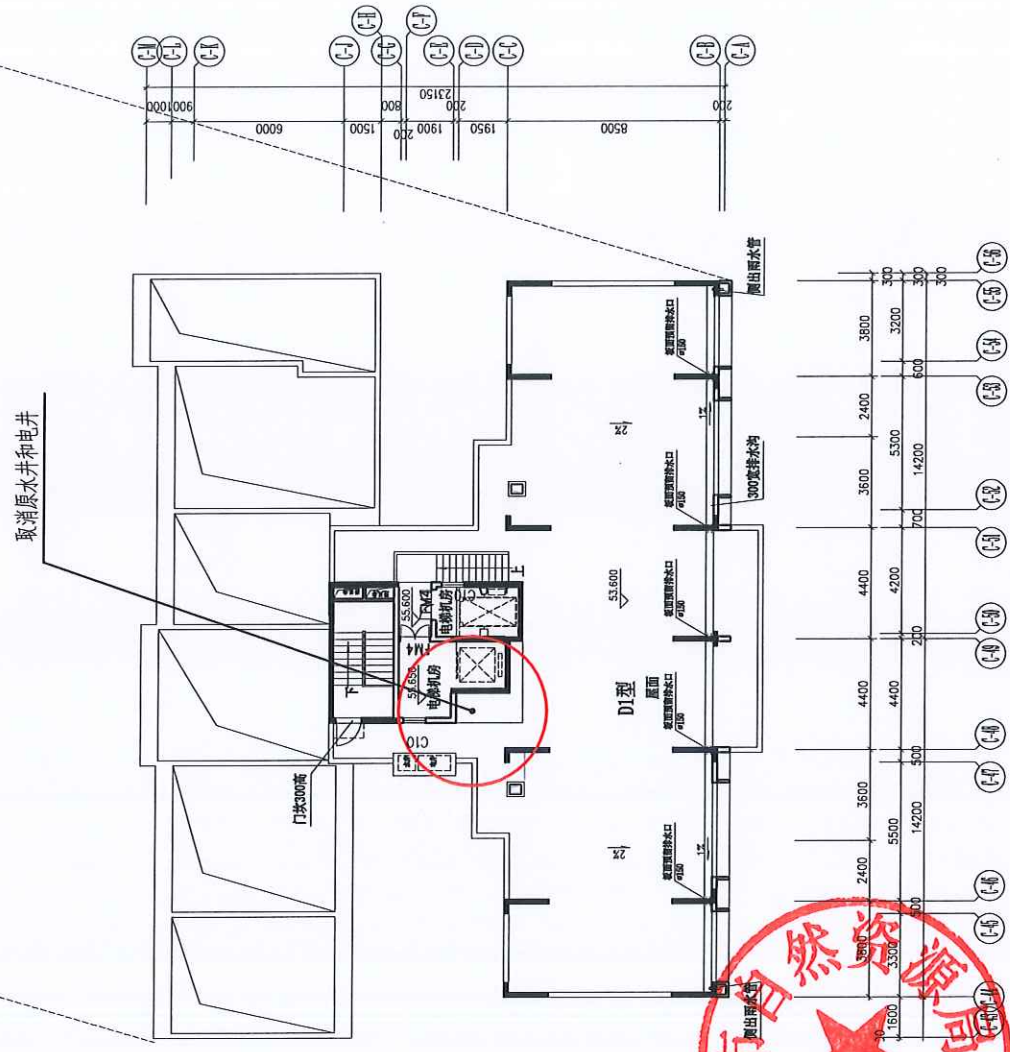
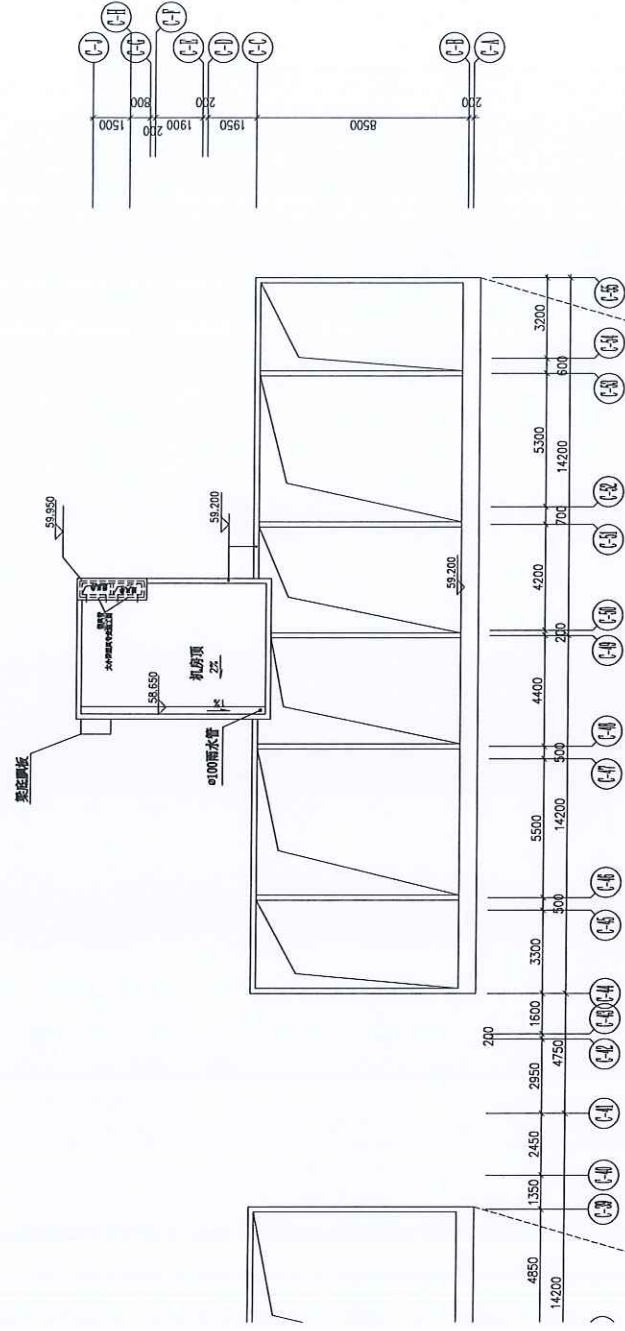
建设单位: 开平恒威房地产开发有限公司
 工程地点: 开平市水口镇紫薇路39号
 项目名称: 恒富广场住宅(D1)拟调整方案



屋面平面
二十层平面
D1型

图例: 本次调整内容

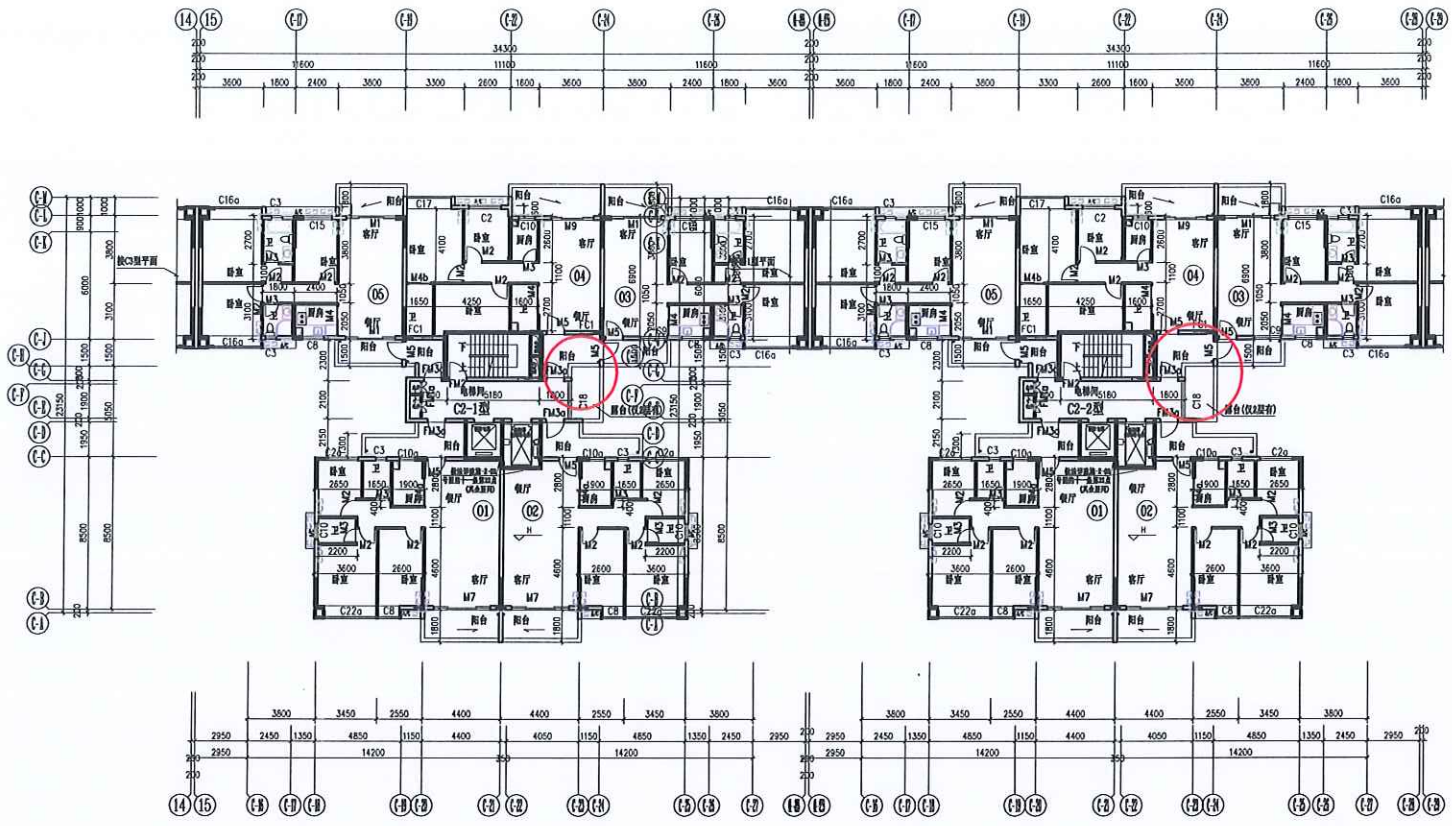
建设单位: 开平恒威房地产开发有限公司
 工程地点: 开平市水口镇紫薇路39号
 项目名称: 恒富广场住宅 (D1) 原审批方案



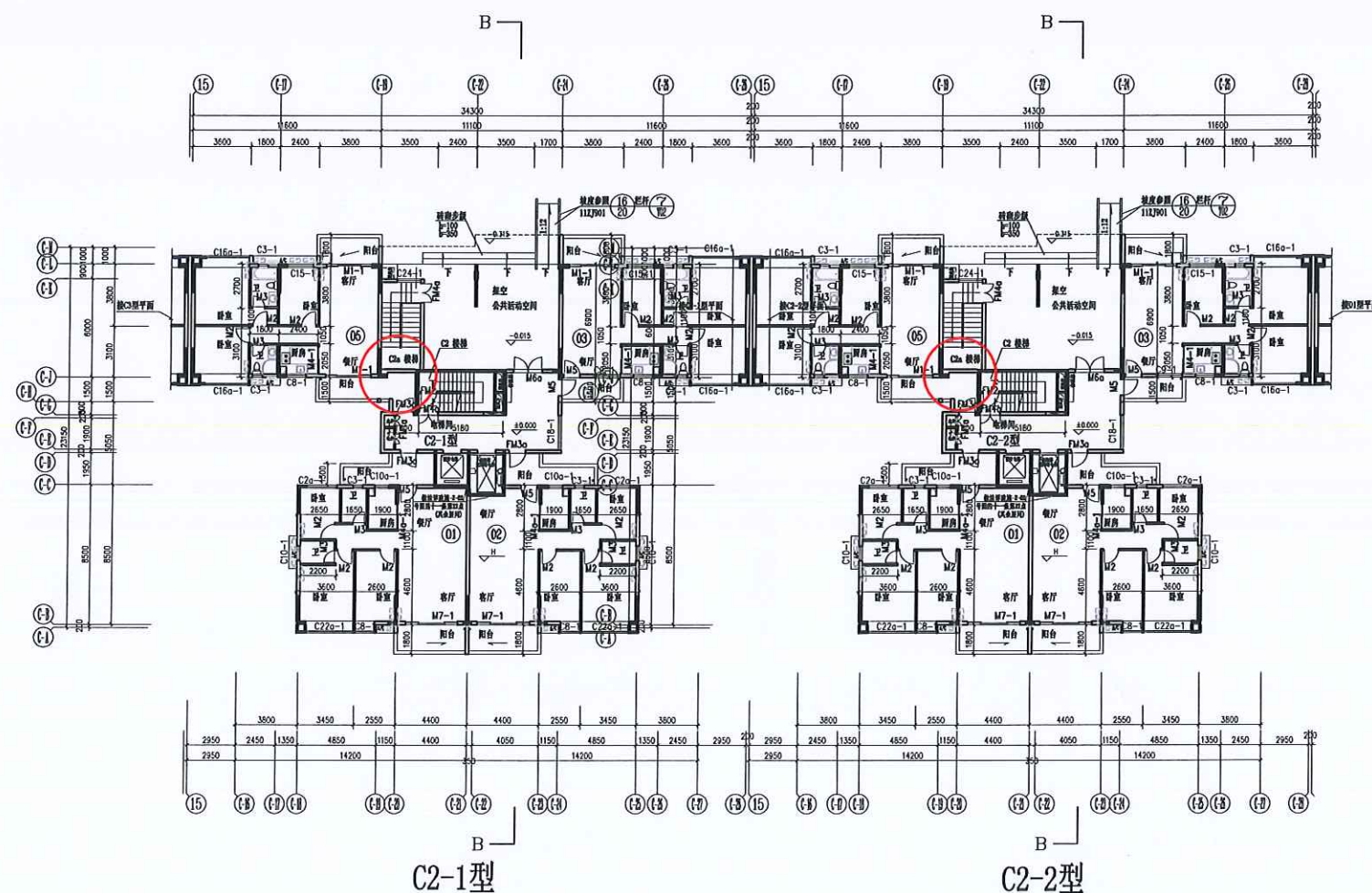
屋面平面
二十层平面
D1型

图例: 本次调整内容

建设单位: 开平恒威房地产开发有限公司
 工程地点: 开平市水口镇紫薇路39号
 项目名称: 恒富广场住宅(D1)拟调整方案



二至十七层平面
C2-1、C2-2型

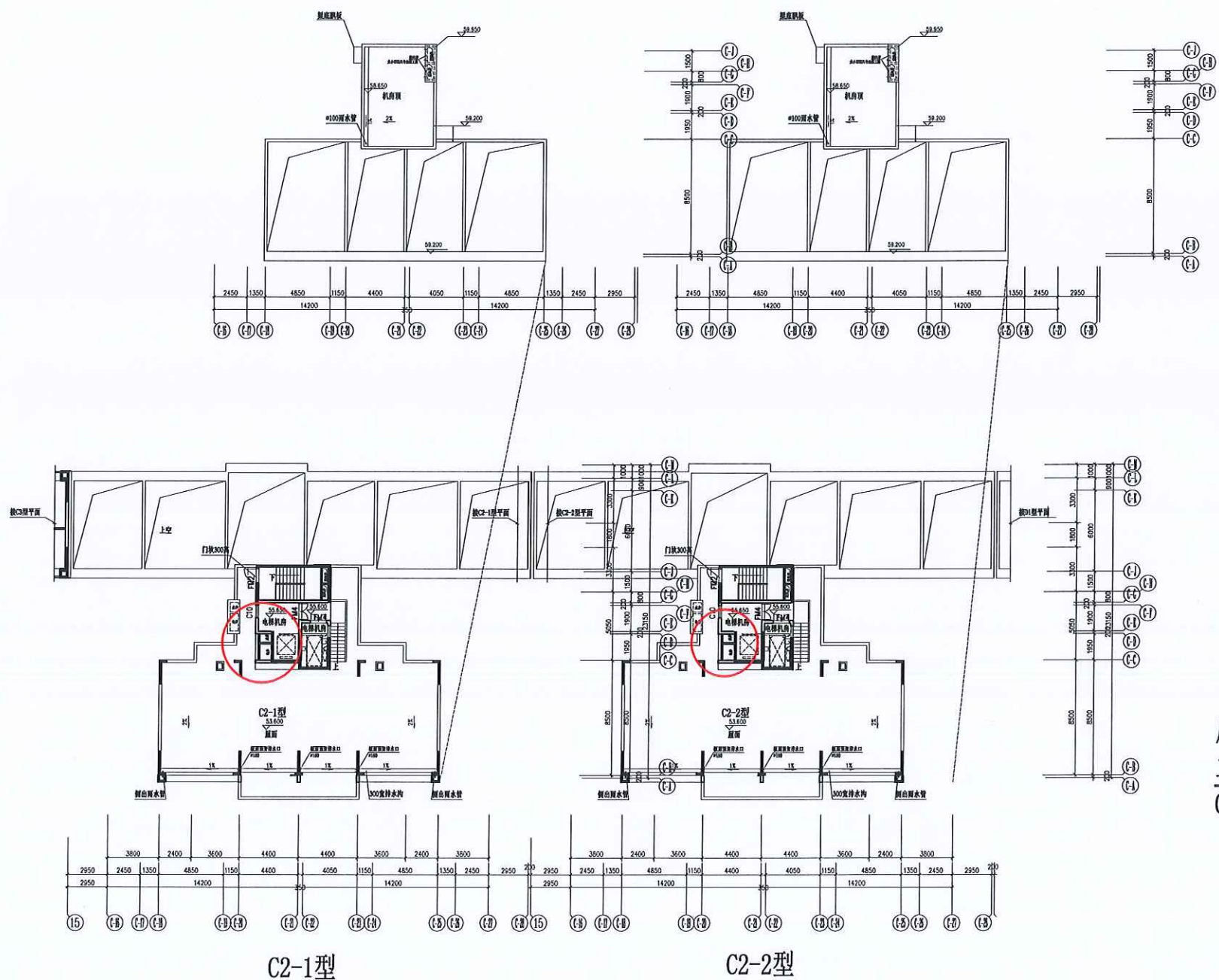


首层平面
C2-1、C2-2型

图例：
— 本次调整内容



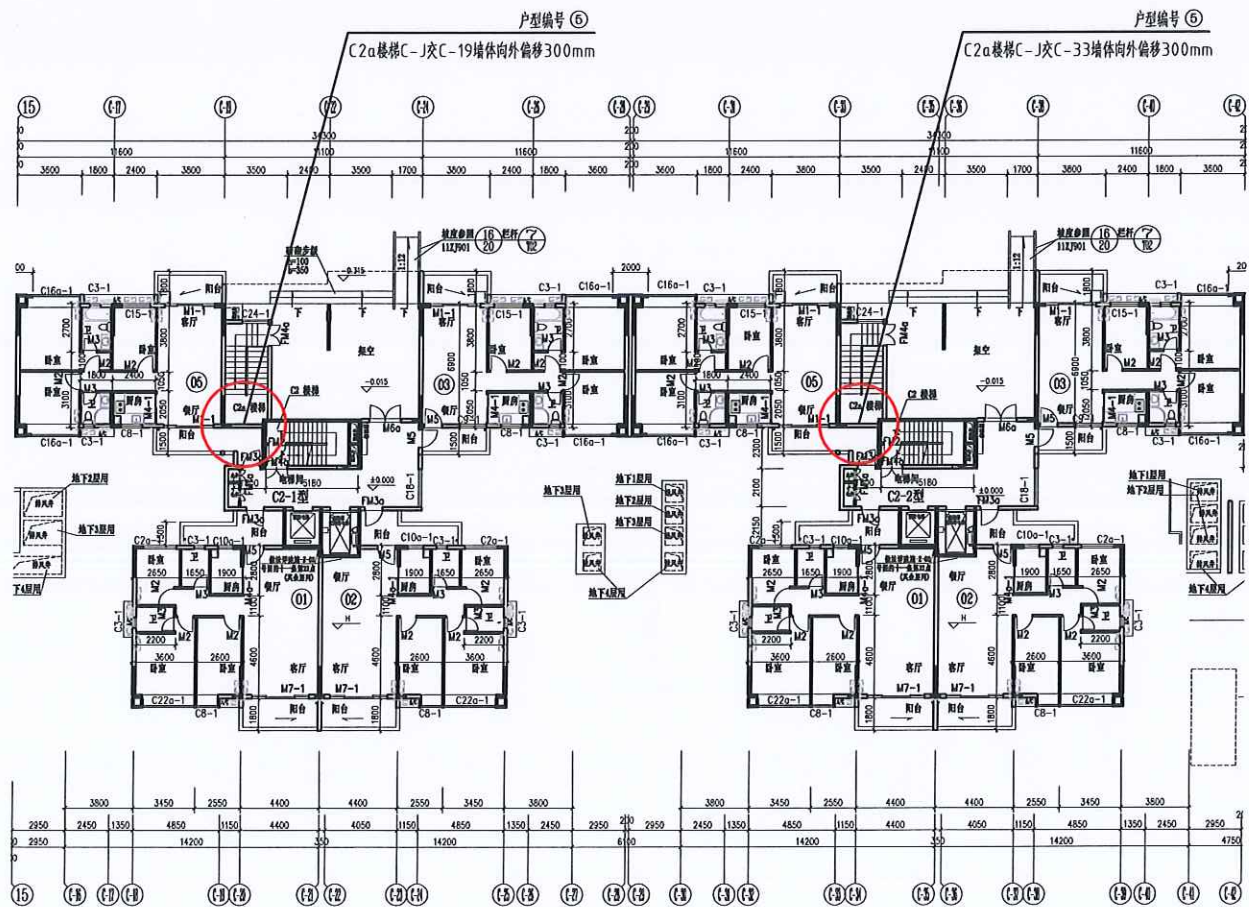
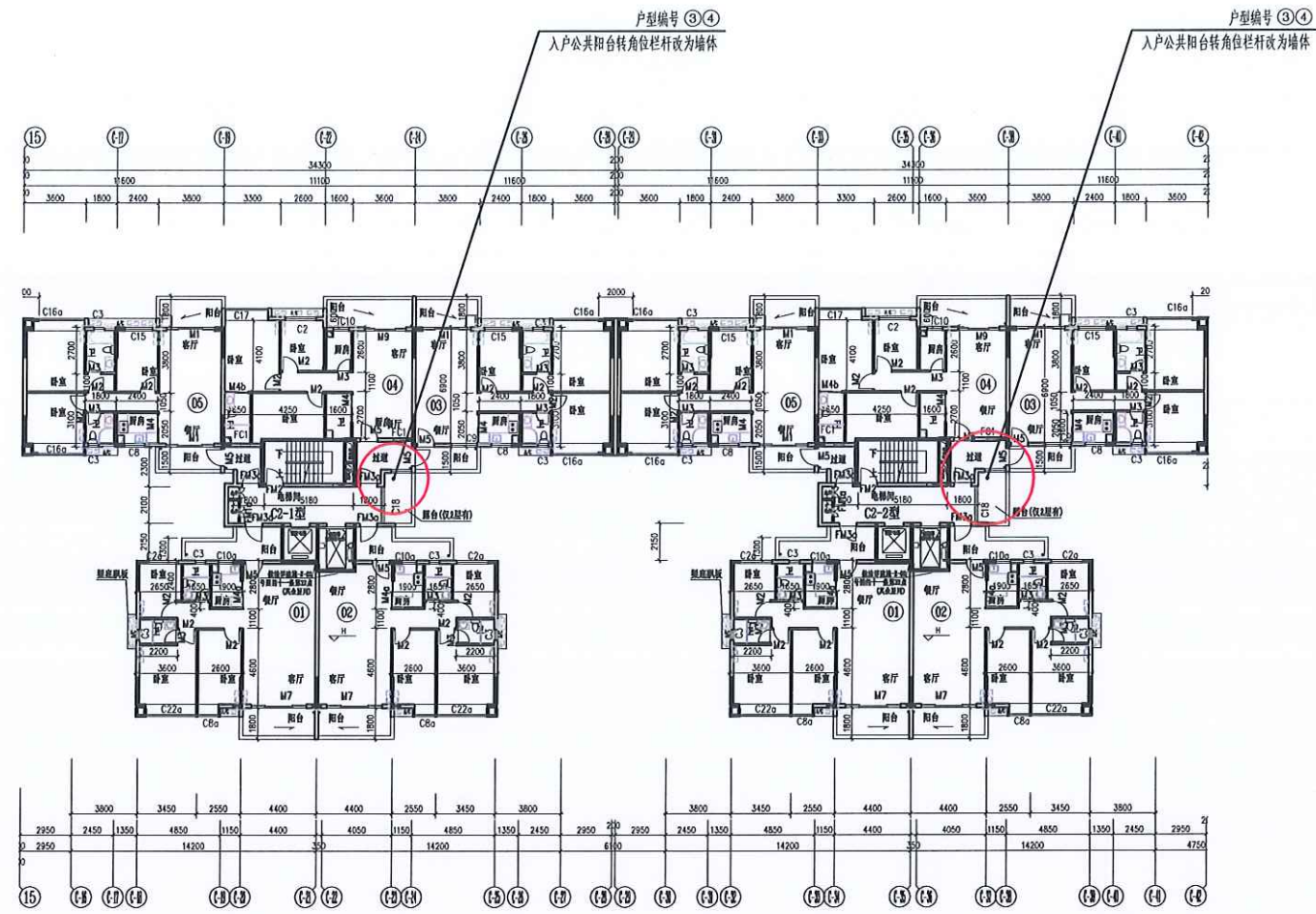
建设单位：开平恒威房地产开发有限公司
 工程地点：开平市水口镇紫薇路39号
 项目名称：恒富广场住宅（C2-1、C2-2）原申报方案



屋面平面
二十层平面
C2-1、C2-2型

图例：
○ 本次调整内容

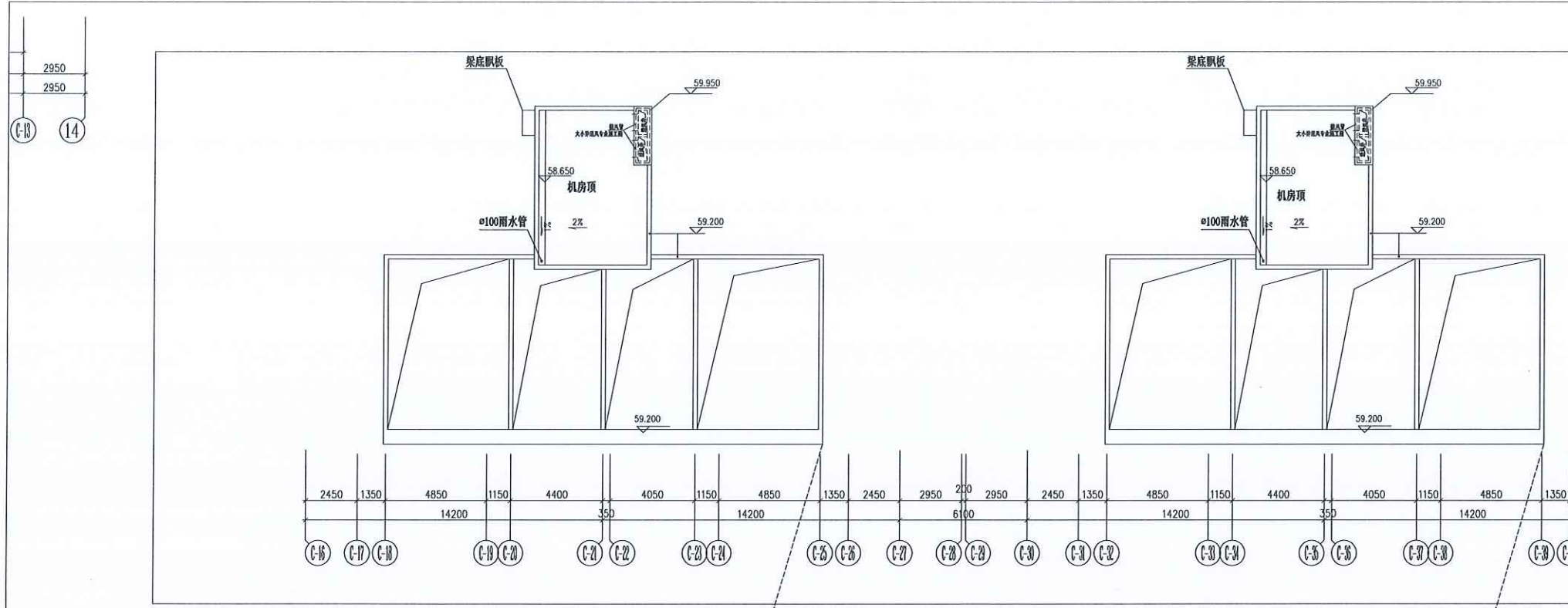
建设单位：开平恒威房地产开发有限公司
 工程地点：开平市水口镇紫薇路39号
 项目名称：恒富广场住宅（C2-1、C2-2）原审批方案



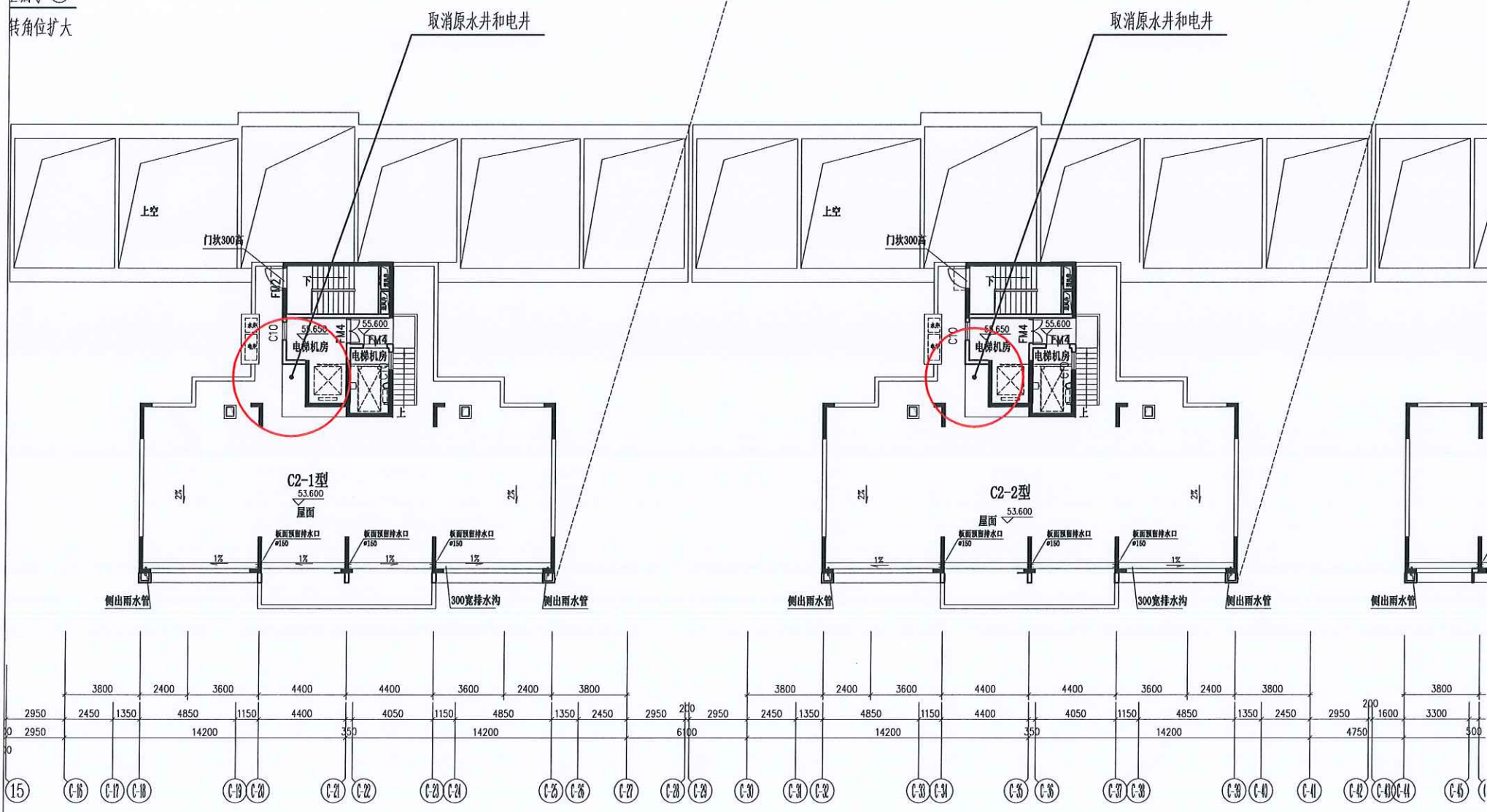
图例：
 本次调整内容

开平市自然资源局
 开平市水口镇人民政府

建设单位：开平恒威房地产开发有限公司
 工程地点：开平市水口镇紫薇路39号
 项目名称：恒富广场住宅（C2-1、C2-2）拟调整方案



型号②
转角位扩大



二十层平面
C2-1、C2-2型

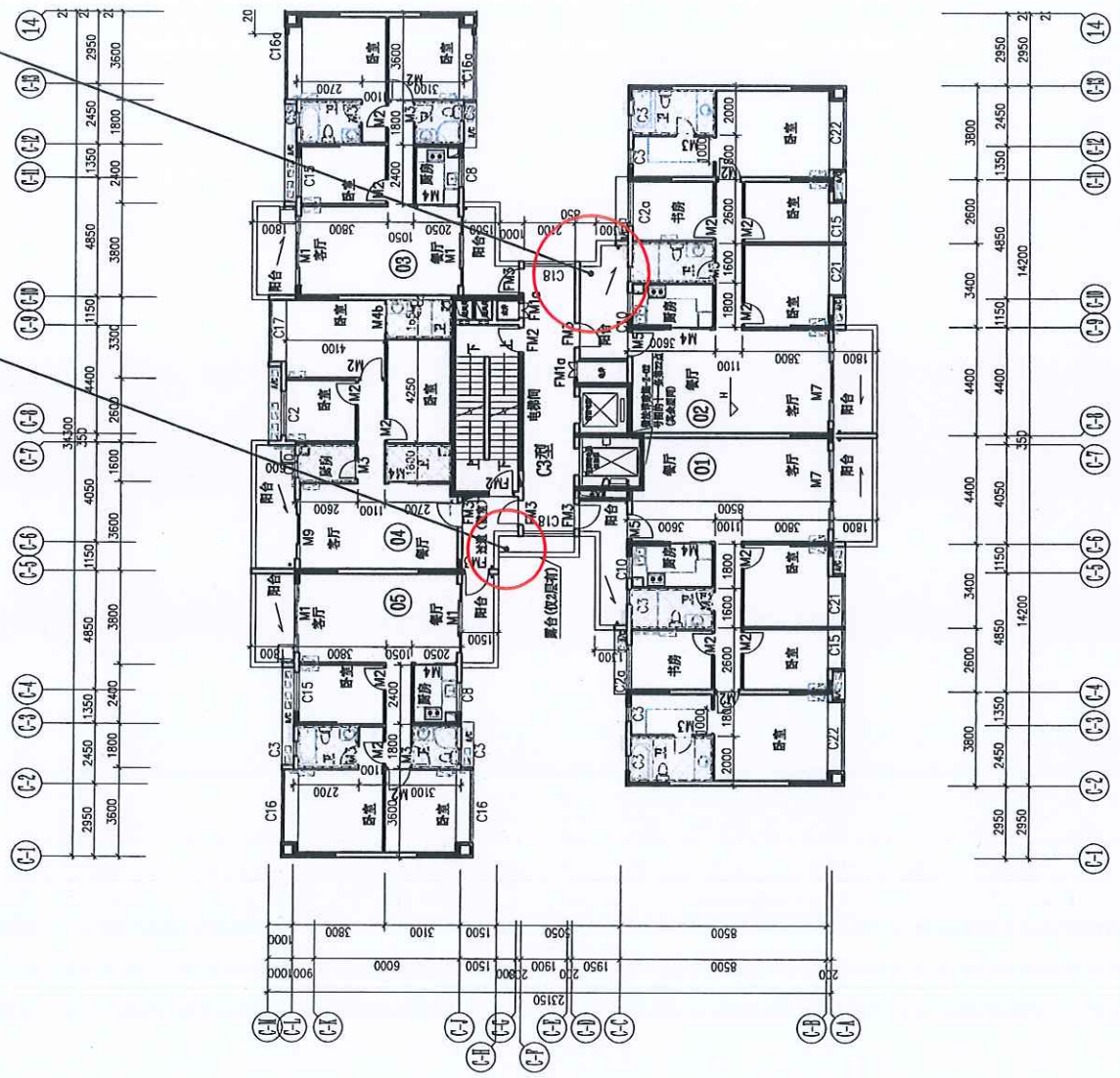
图例：
[Red line symbol] 本次调整内容



建设单位：开平恒威房地产开发有限公司
 工程地点：开平市水口镇紫薇路39号
 项目名称：恒富广场住宅（C2-1、C2-2）拟调整方案

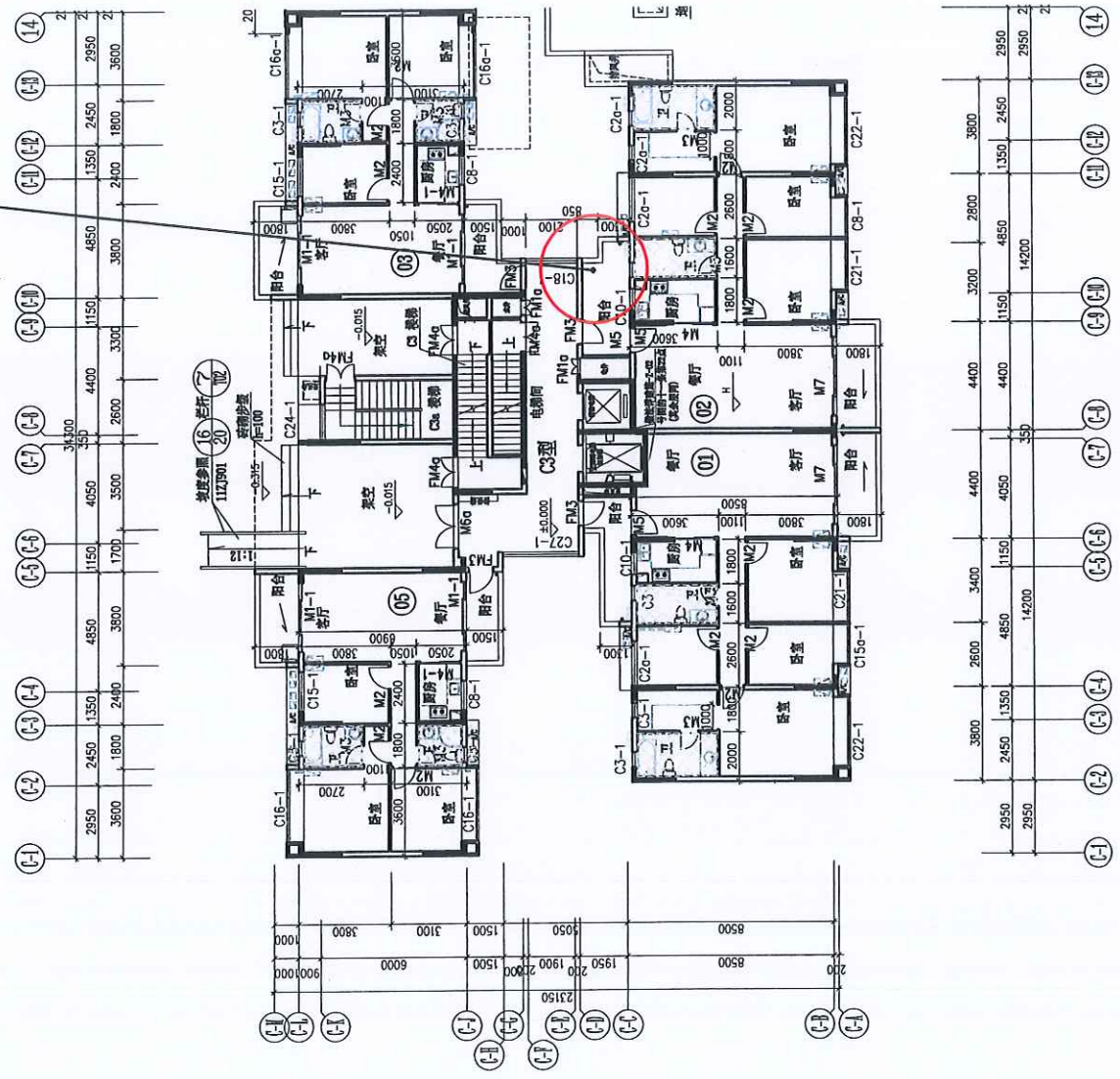
户型编号 ④⑤
 入户公共阳台转角栏杆改为实体栏板
 洞口通风面积 $\geq 2m^2$

户型编号 ②
 入户阳台转角位扩大



二至十七层平面
 C3型

户型编号 ②
 入户阳台转角位扩大



首层平面
 C3型

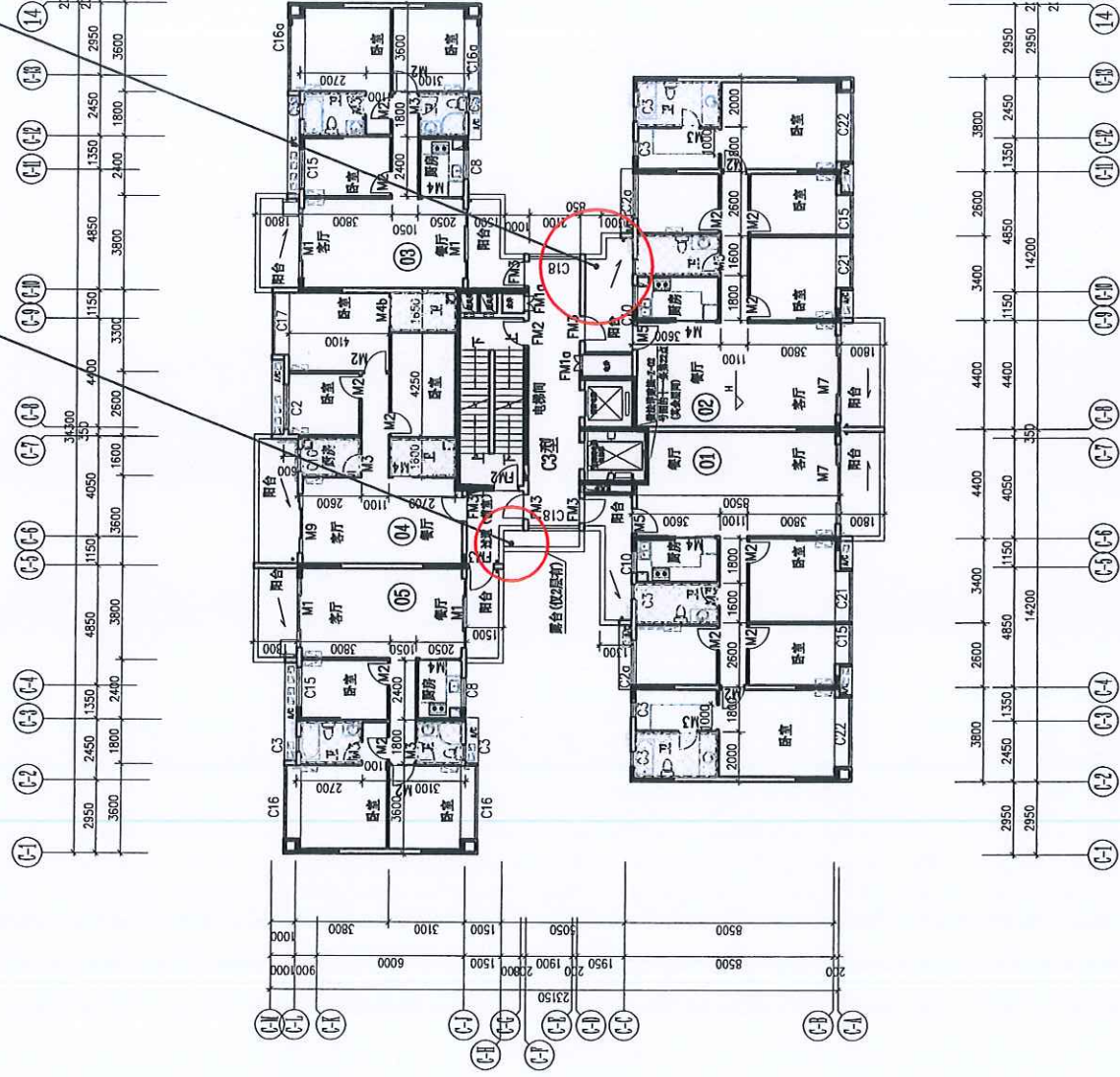


本次调整内容

建设单位: 开平恒威房地产开发有限公司
 工程地点: 开平市水口镇紫薇路39号
 项目名称: 恒富广场住宅(C3)拟调整方案

户型编号④⑤
入户公共阳台转角位改为实体栏板
洞口通风面积 $\geq 2m^2$

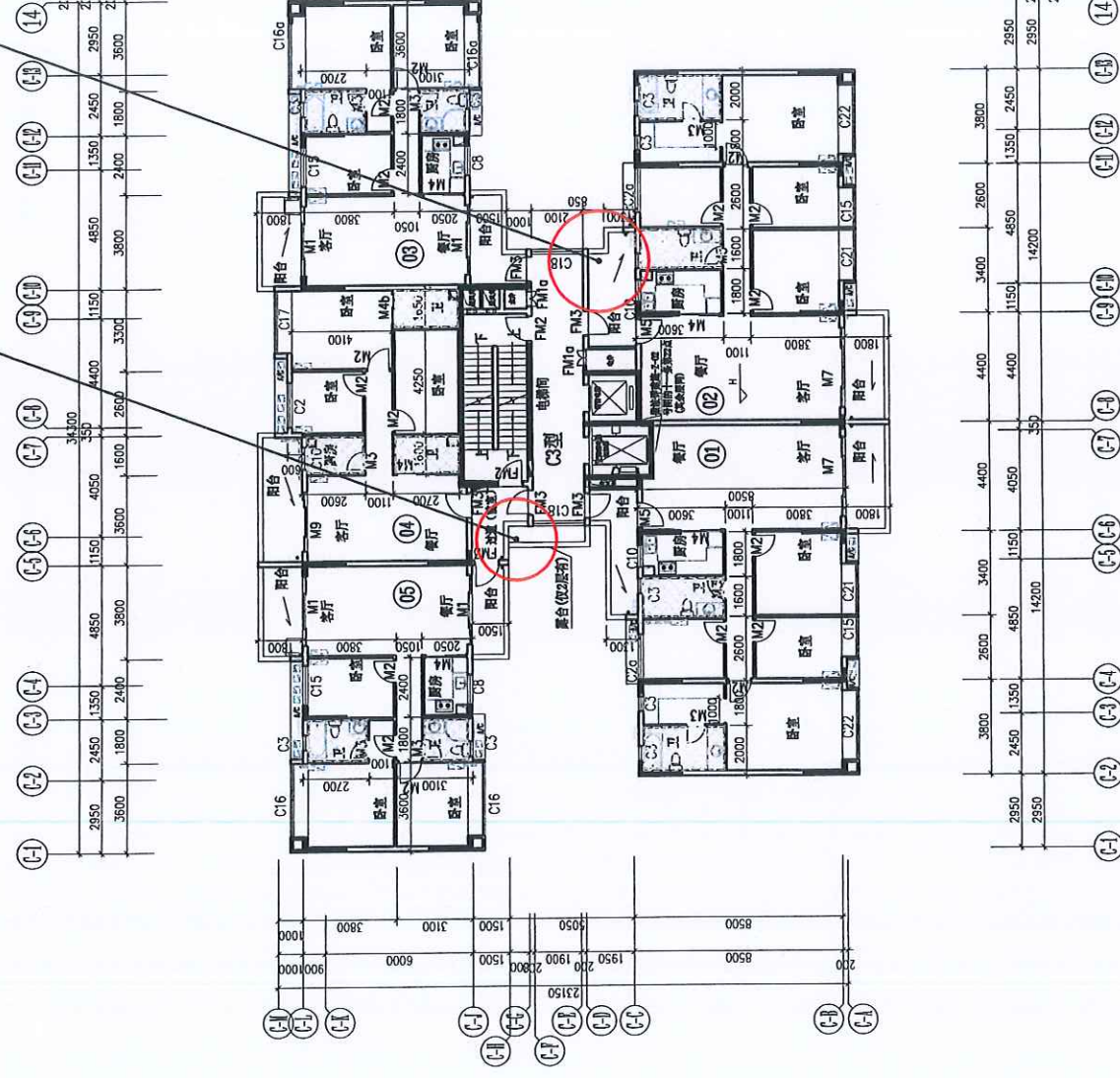
户型编号②
入户阳台转角位扩大



十九层平面
C3型

户型编号④⑤
入户公共阳台转角位改为实体栏板
洞口通风面积 $\geq 2m^2$

户型编号②
入户阳台转角位扩大



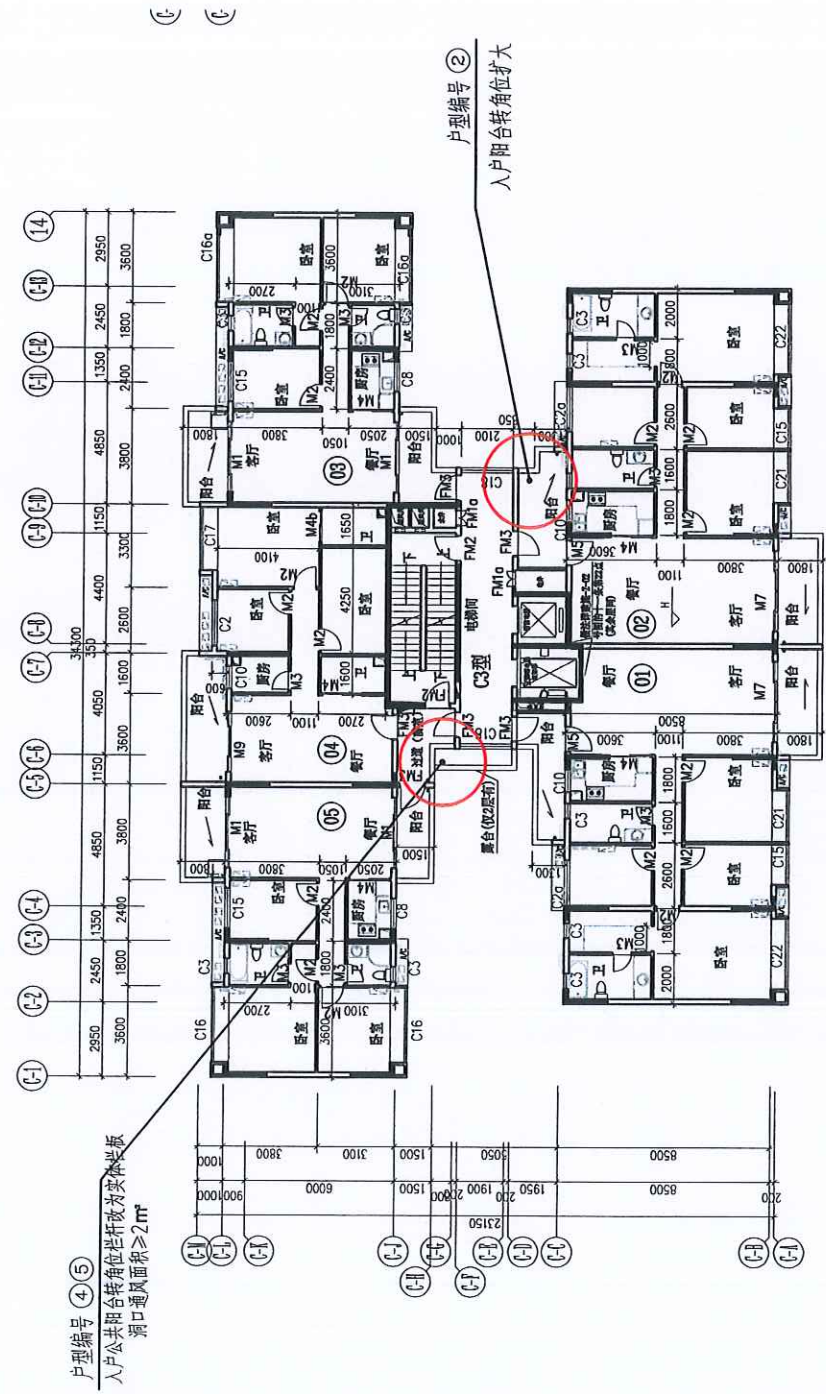
十八层平面
C3型



图例: 本次调整内容

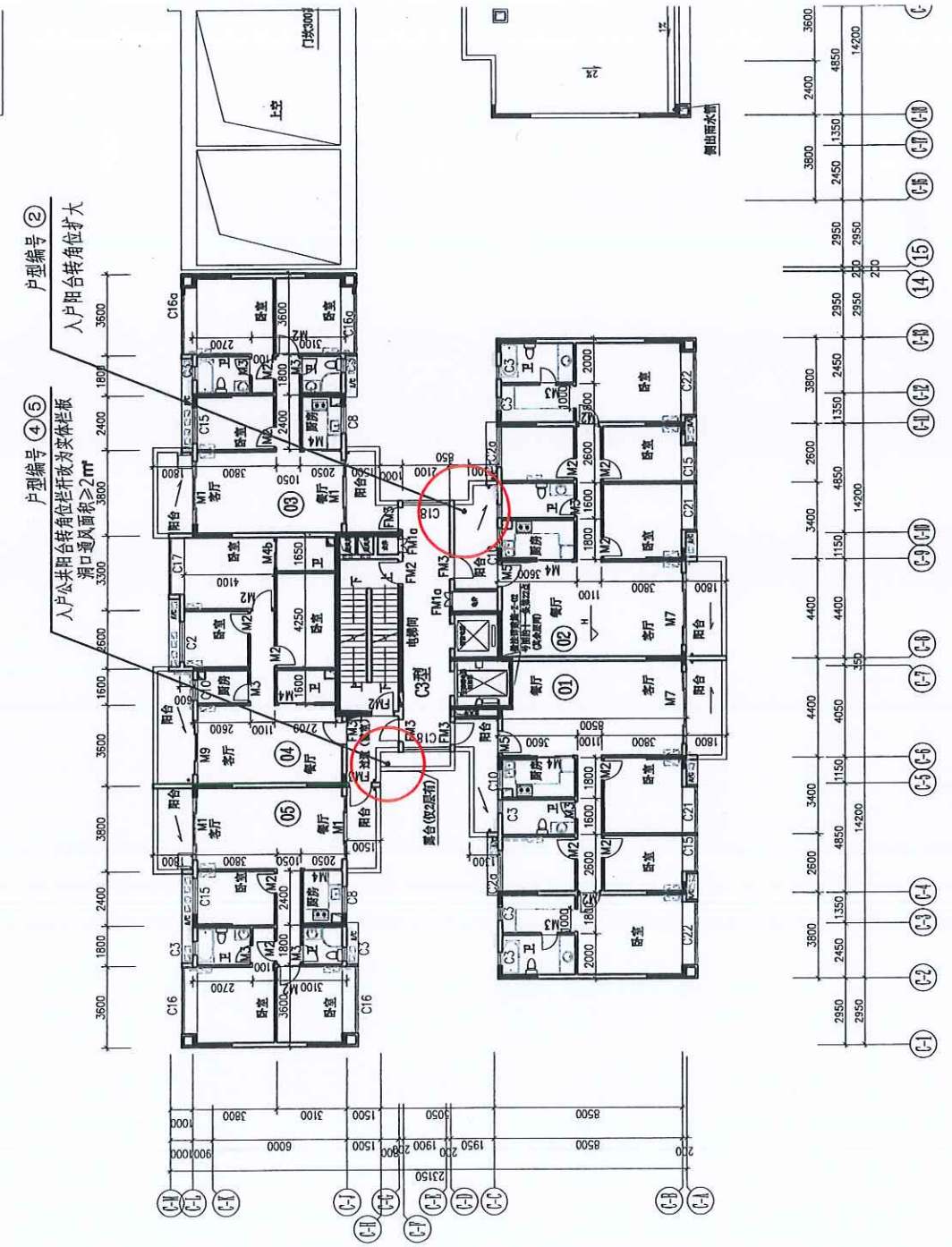
建设单位: 开平恒威房地产开发有限公司
 工程地点: 开平市水口镇紫薇路39号
 项目名称: 恒富广场住宅(C3)拟调整方案

C-1	C-2	C-3	C-4	C-5	C-6	C-7	C-8
2950	2450	1350	4850	4050	3600	3600	3600



C-1	C-2	C-3	C-4	C-5	C-6	C-7	C-8	C-9	C-10	C-11	C-12	C-13	C-14
2950	2450	1350	4850	4050	3600	3600	3600	3600	3600	3600	3600	3600	3600

二十一至二十七层平面 C3型

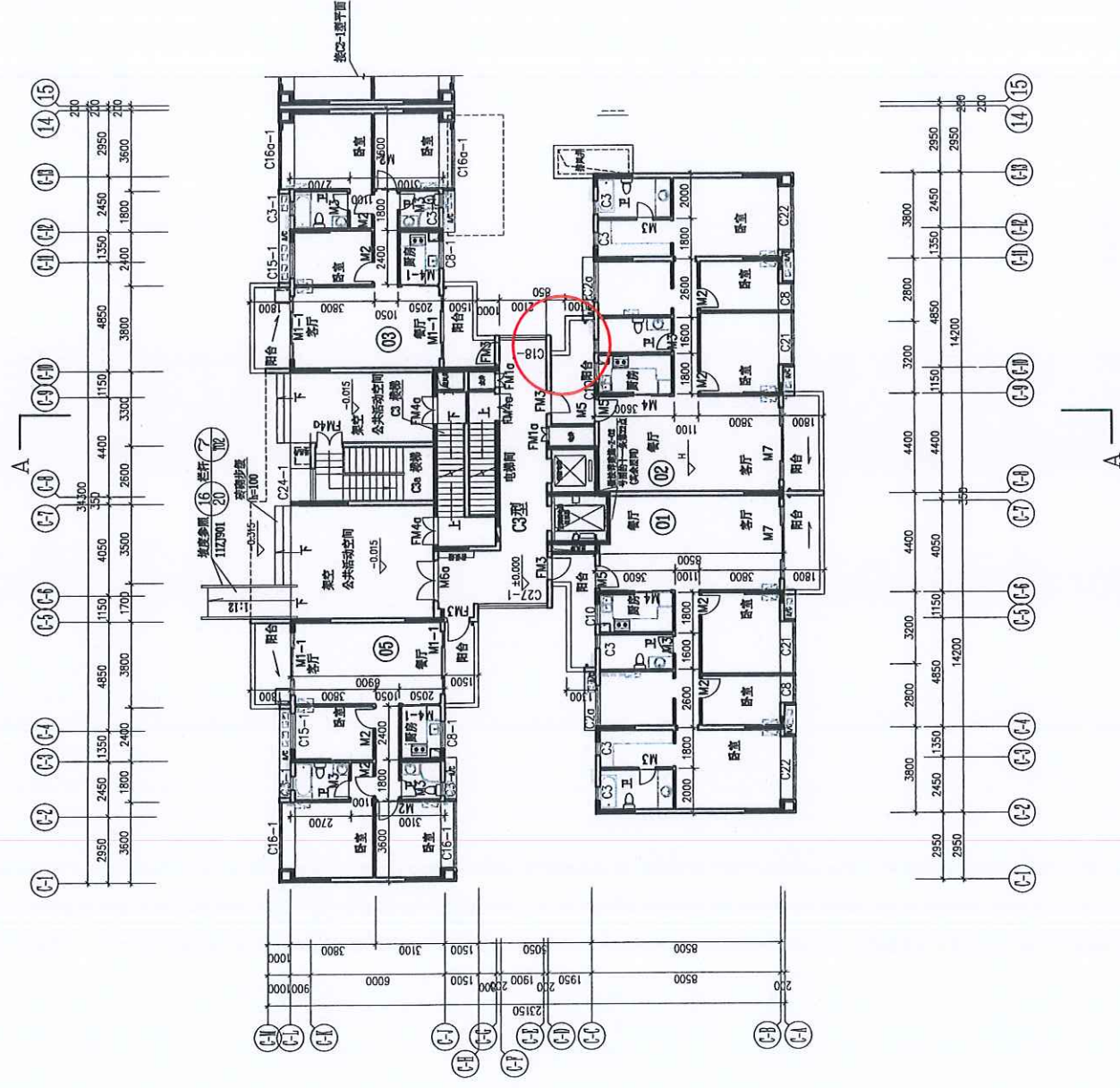
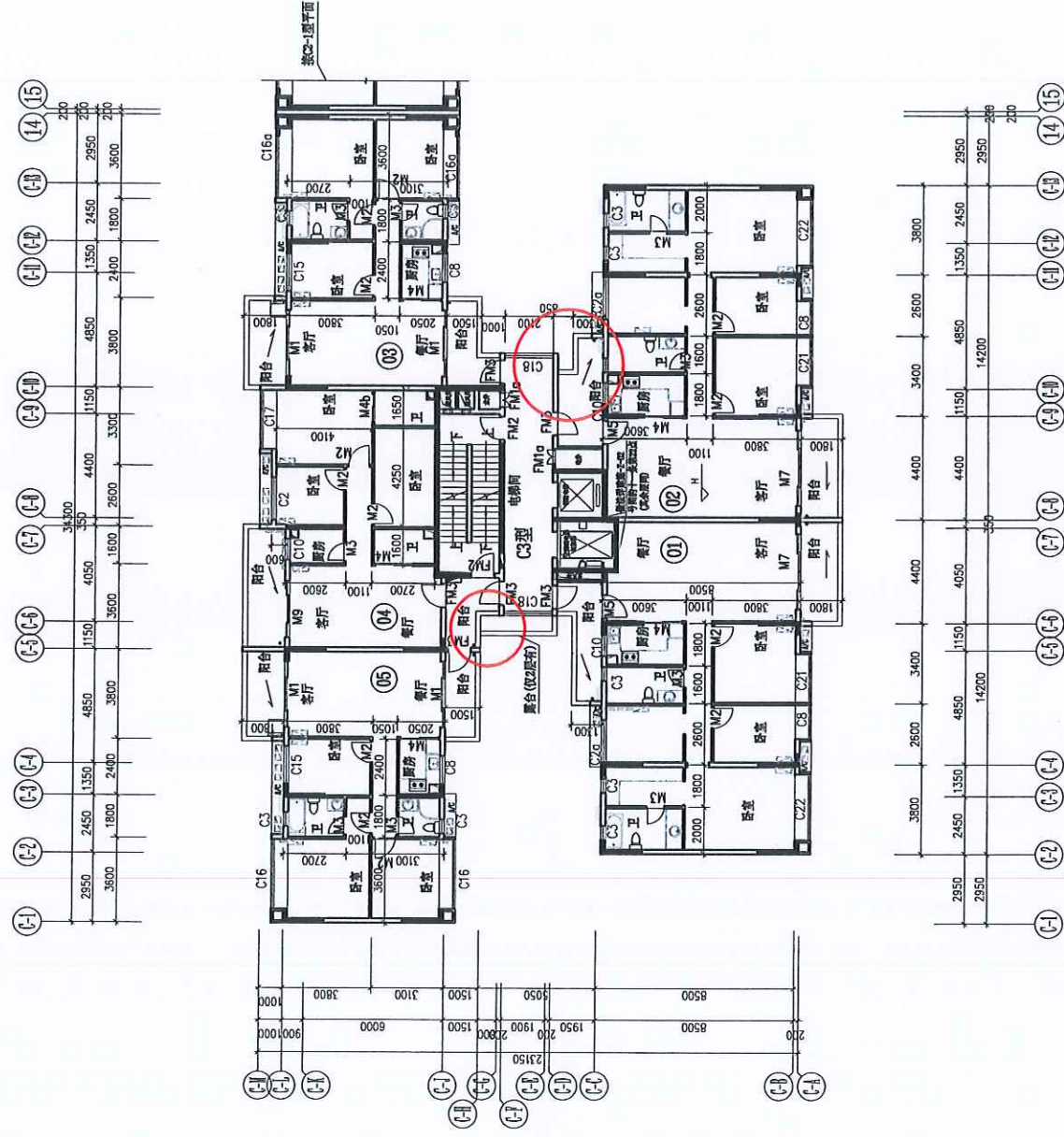


C3型 图例

本次调整内容

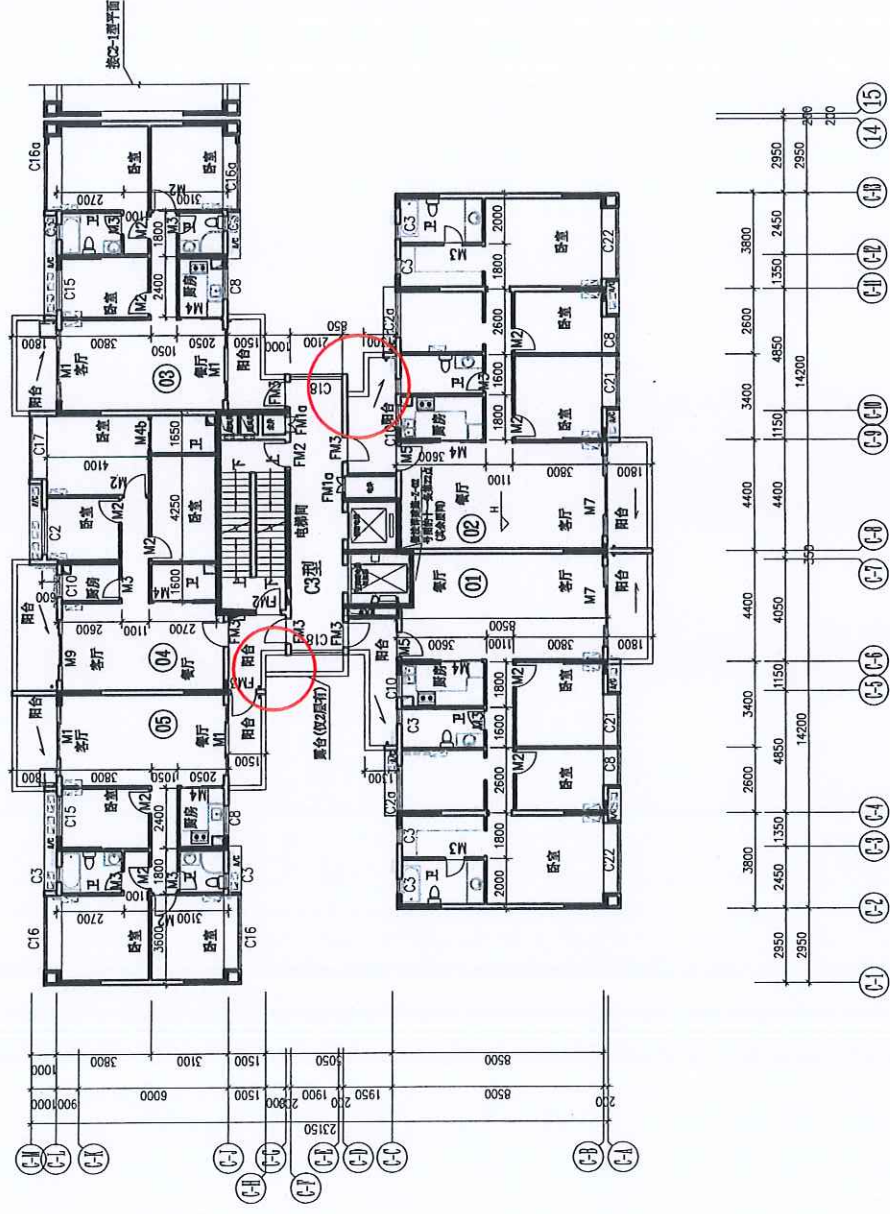
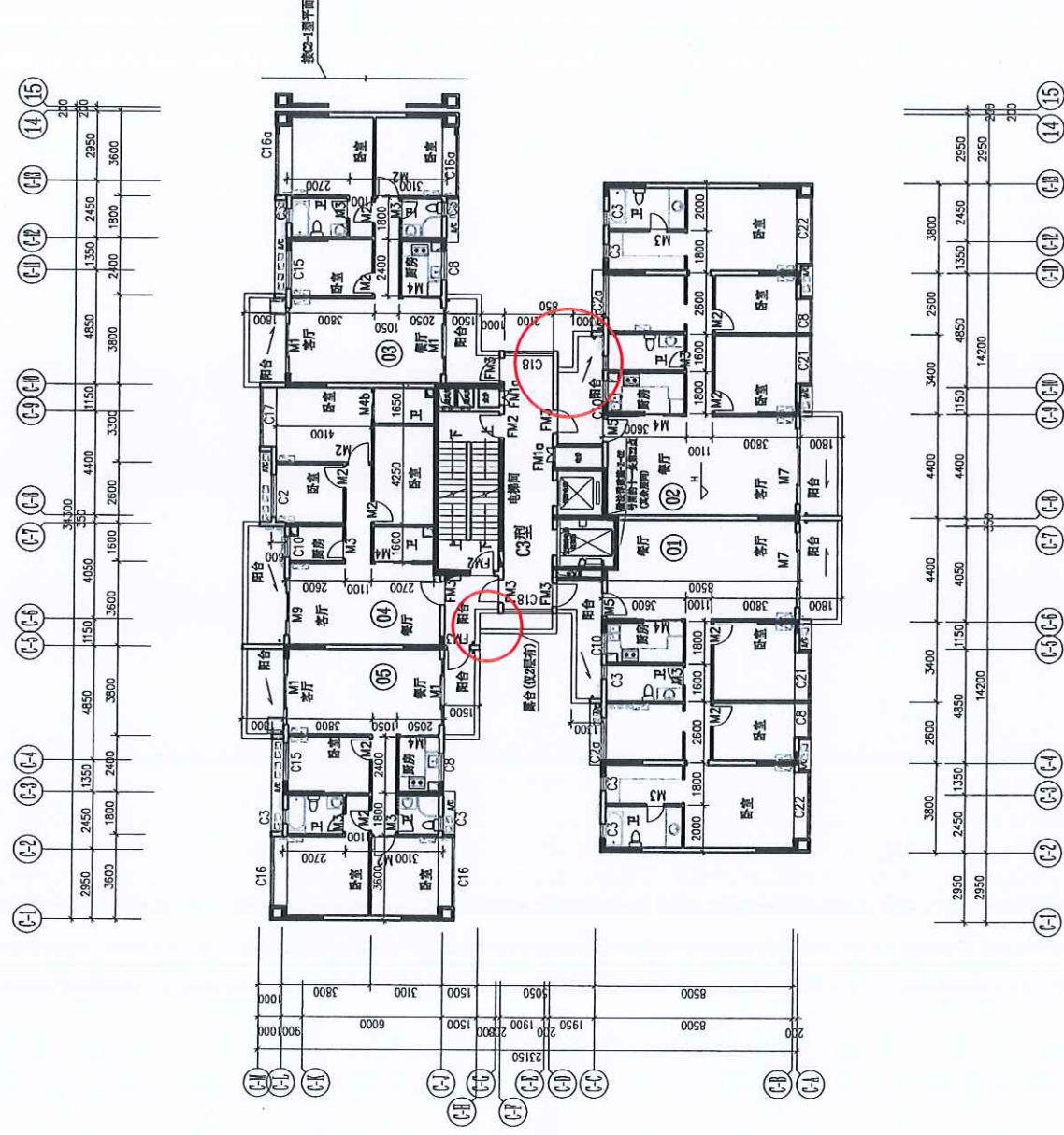


建设单位: 开平恒威房地产开发有限公司
 工程地点: 开平市水口镇紫薇路39号
 项目名称: 恒富广场住宅(C3)拟调整方案

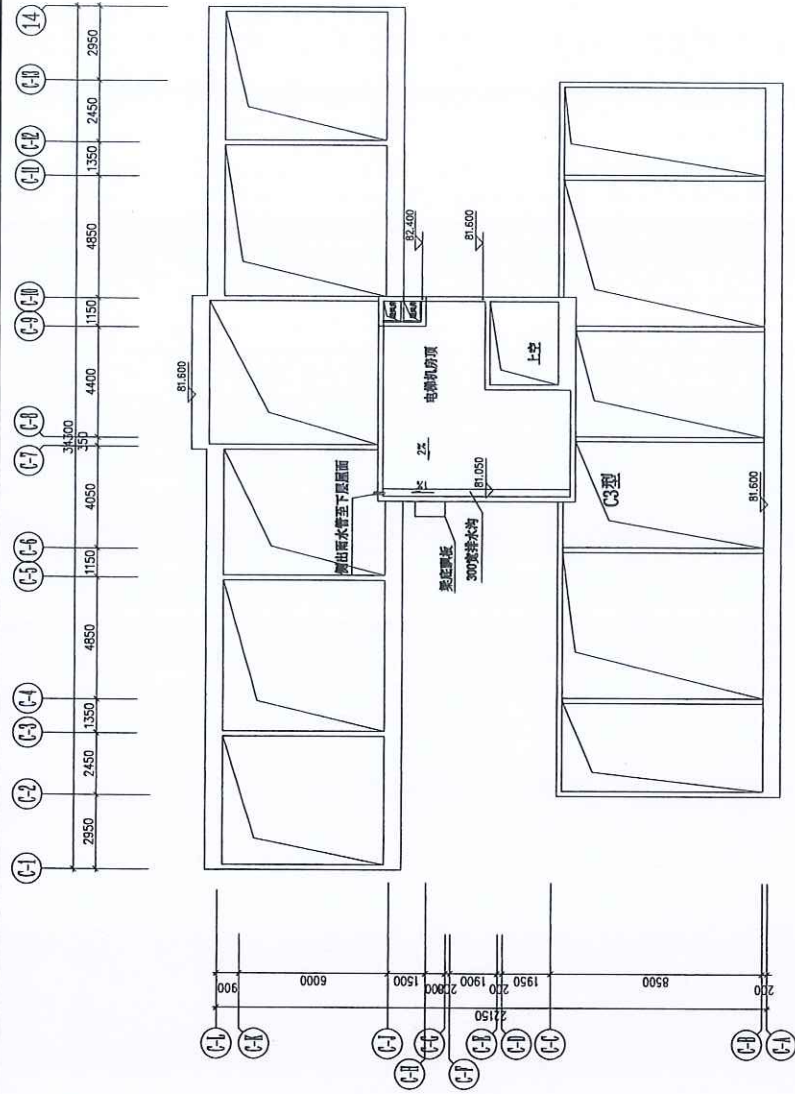


本次调整内容

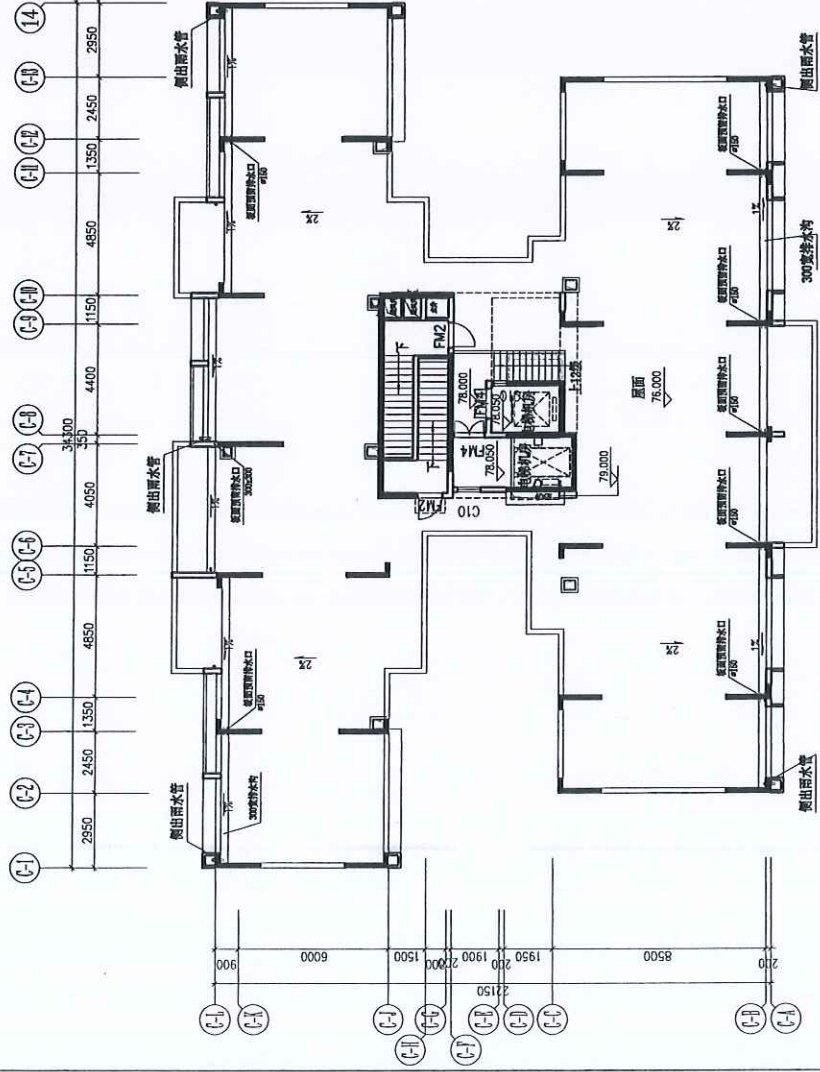
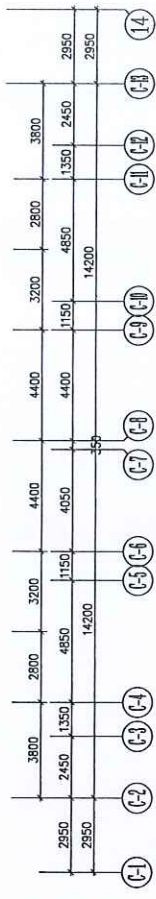
建设单位: 开平恒威房地产开发有限公司
 工程地点: 开平市水口镇紫薇路39号
 项目名称: 恒富广场住宅 (C3) 原审批方案



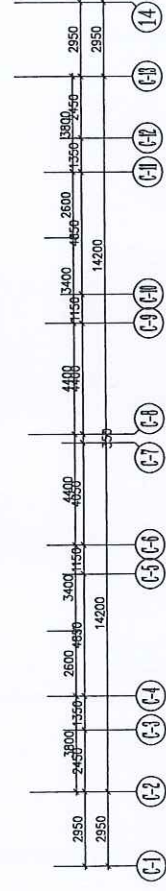
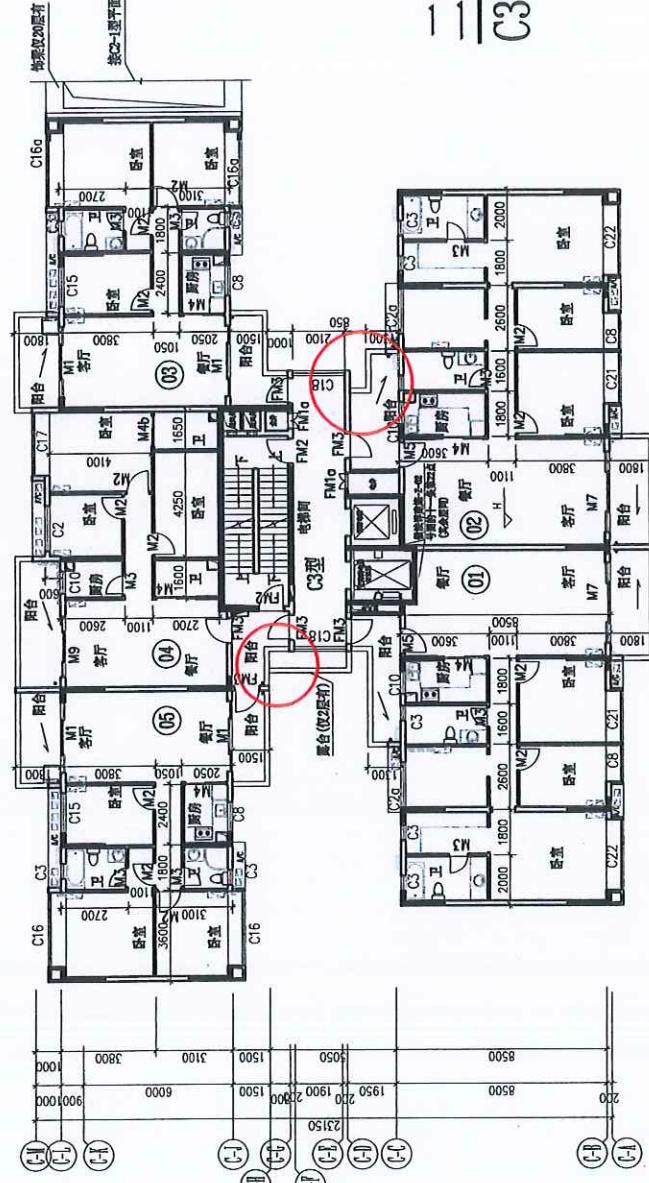
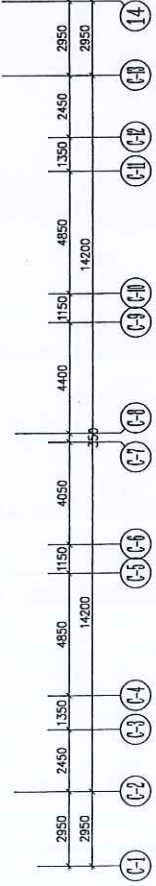
建设单位: 开平恒威房地产开发有限公司
 工程地点: 开平市水口镇紫薇路39号
 项目名称: 恒富广场住宅 (C3) 原审批方案



机房顶平面 1:150
C3型



屋面平面
C3型



二十层至二十七层平面
C3型

图例:



本次调整内容

建设单位: 开平恒威房地产开发有限公司
 工程地点: 开平市水口镇紫薇路39号
 项目名称: 恒富广场住宅 (C3) 原审批方案